

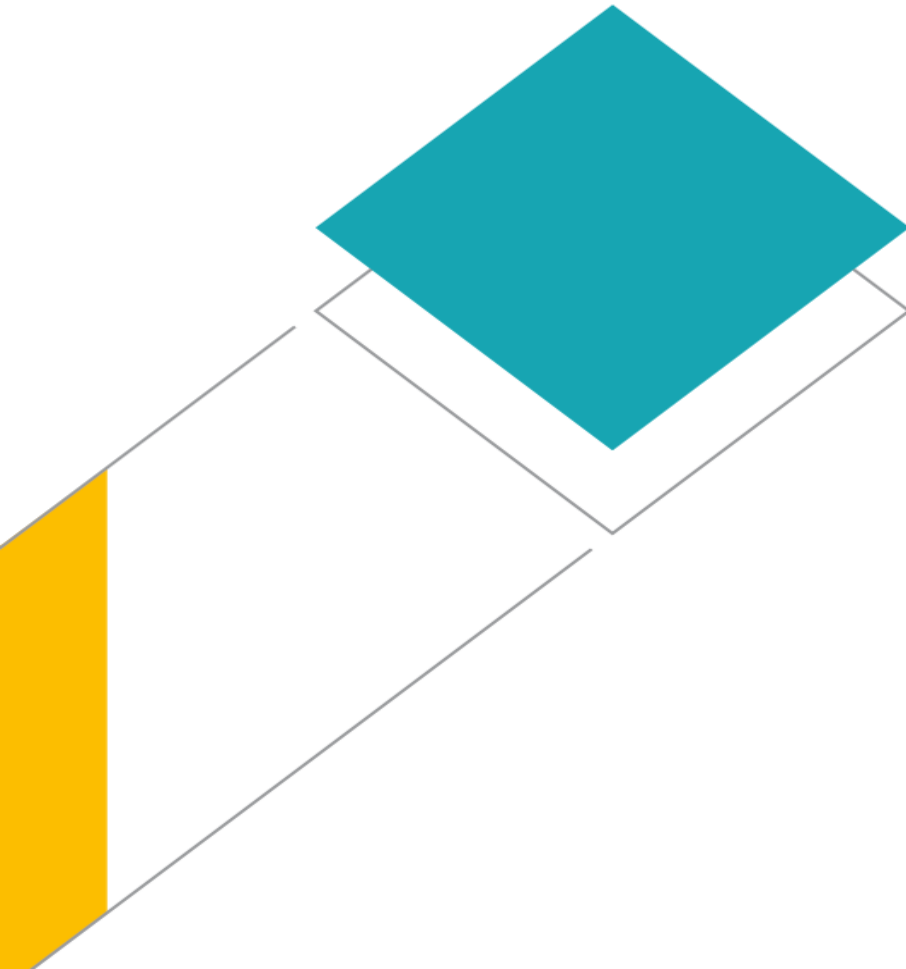


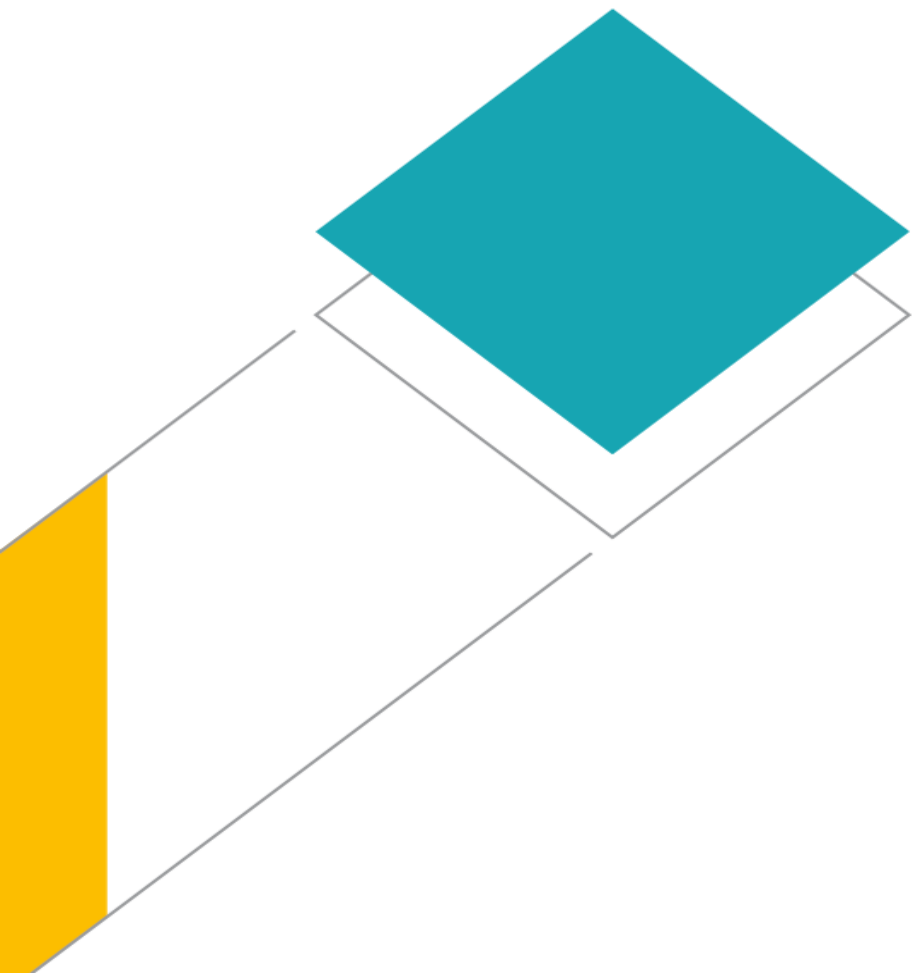
PARTICIPACIÓN DE CHILE EN ESTUDIOS INTERNACIONALES

Seminario La Educación de Chile en el Contexto
Global: resultados, desafíos y material para la
enseñanza

Contenidos

1. Antecedentes sobre los Estudios Internacionales en Chile
2. Instancias de difusión
3. Relaciones entre la evaluación internacional y políticas nacionales





ANTECEDENTES



Antecedentes sobre los Estudios Internacionales en Chile



Sistema de evaluación de resultados educativos
que amplía la mirada



Evaluación más integral de la calidad



Antecedentes sobre los Estudios Internacionales en Chile



- Chile tiene una larga trayectoria de participación en estudios internacionales de evaluación de aprendizajes.

ESTUDIO	NIVEL	ÁREA	2016	2017	2018	2019	2020
ERCE	3° y 6°	Lectura- Escritura- Matemática - Cs. Naturales				X	
PIRLS	4°	Lectura	X				
TIMSS	4° y 8°	Matemática- Cs. Naturales				X	
ICCS	8°	Ed. Cívica y Form. Ciudadana	X				X
ICILS	8°	TIC			X		
PISA	15 años	Lectura- Matemática- Cs. Naturales			X		

ERCE: Estudio Regional Comparativo y Explicativo

PIRLS: Progress in International Reading Literacy Study

TIMSS: Trends in International Mathematics and Science Study

ICCS: International Civic and Citizenship Study

ICILS: International Computer and Information Literacy Study

PISA: Programme for International Student Assessment

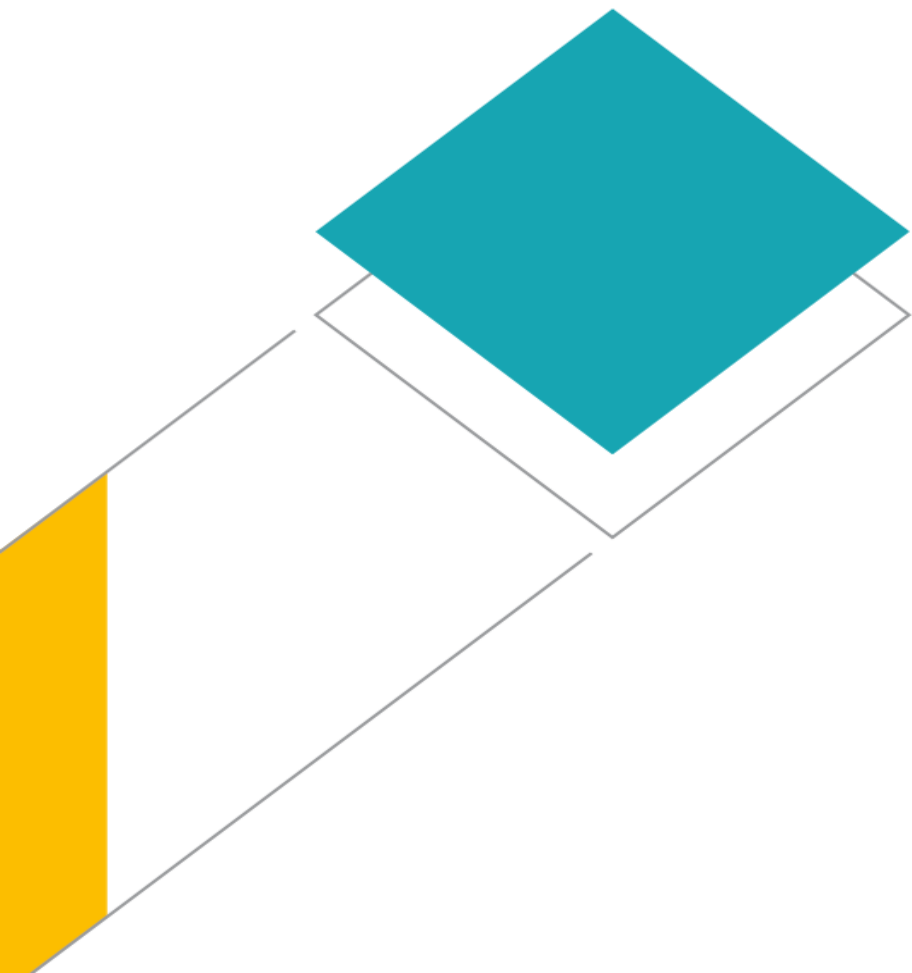
Por qué estudios internacionales



1. Permiten **observar los resultados de Chile en una perspectiva comparada**, identificando semejanzas y diferencias con otros sistemas educativos.
2. Muestran las **trayectorias que han seguido los países**, identificando casos exitosos que puedan **servir como referentes para Chile**, inspirando **caminos de mejora**.
3. Permiten **diversificar los focos de evaluación**.
4. Sirven para monitorear de manera externa el sistema y retroalimentar las políticas educativas.







INSTANCIAS DE DIFUSIÓN

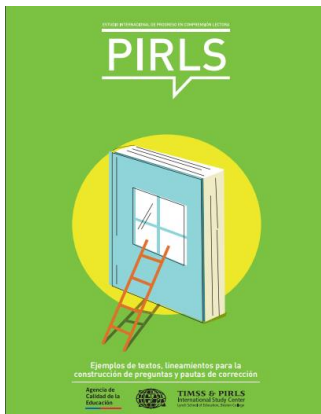


Instancias de difusión

- Conferencia de prensa
- Informe nacional de resultados
- Seminarios
- Talleres:
 - Uso de bases de datos
 - Corrección de preguntas abiertas
- Promoción de la investigación
- Libros de difusión de preguntas y marcos de evaluación



Ejemplos de productos de EEII que se preparan para las escuelas



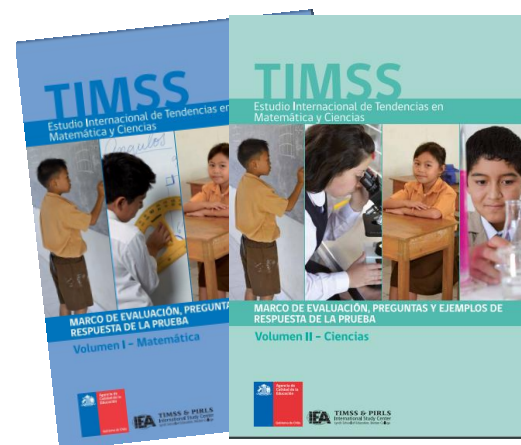
PIRLS, ejemplos de textos, lineamientos para la construcción de preguntas y pautas de corrección



ICCS, Marco de evaluación y ejemplos de preguntas

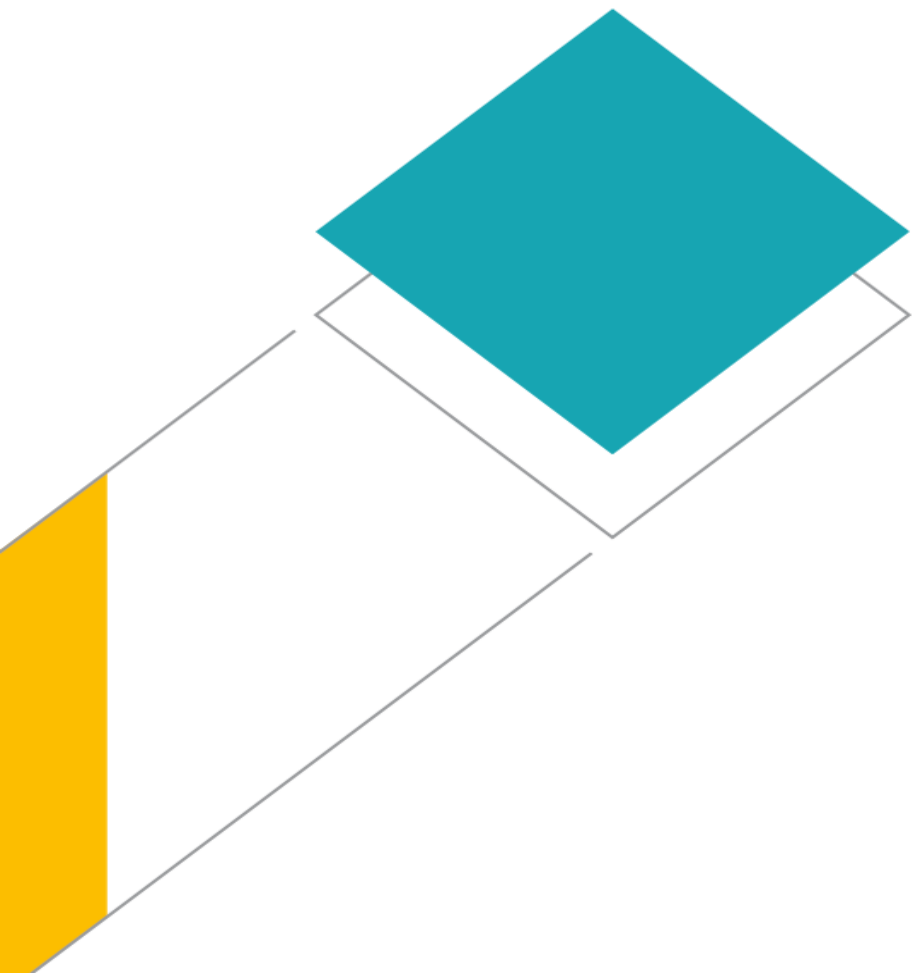


TERCE, ejemplos de preguntas de Lectura, Matemática y Ciencias



TIMSS, Marco de evaluación, preguntas y ejemplos de respuestas





RELACIONES ENTRE LA EVALUACIÓN INTERNACIONAL Y POLÍTICAS NACIONALES



Evaluación internacional y políticas nacionales



- Retroalimentación al currículum nacional:
 - Resultados de los estudiantes
 - Marcos de evaluación
- Evaluación nacional:
 - Tipos de preguntas
 - Niveles de desempeño (estándares)
 - Potencialidades del análisis



Evaluación internacional y políticas nacionales

- Asociación entre GSE y tipo de resultados
 - Todos los niños pueden aprender
- Segregación por nivel socioeconómico
- Dependencia administrativa y resultados
- Brecha de género



Evaluación internacional y políticas nacionales



Algunos desafíos para la investigación:

- Análisis desempeño de estudiantes migrantes
- Caracterización de estudiantes y/o establecimientos:
 - Estudiantes resilientes
 - Estudiantes/establecimientos rurales
 - Estrategias de repitencia, selección y agrupación de estudiantes por habilidad
 - Características de los profesores y relación con resultados
- Análisis de niveles de desempeño de los distintos Estudios Internacionales



Más información sobre EEI en la página web de la Agencia

The image shows a screenshot of the website for the Agencia de Calidad de la Educación (Agency for Quality of Education) in Chile. The browser address bar shows the URL www.agenciaeducacion.cl. The website header includes the agency's logo, the text "Agencia de Calidad de la Educación" and "Gobierno de Chile", and navigation links for "CONTACTO", "PREGUNTAS FRECUENTES", "MAPA DEL SITIO", and "LOGIN". There are also social media icons for Facebook, Twitter, and YouTube, and a search bar with the placeholder text "¿Qué buscas?".

The main navigation menu is located below the header and includes the following items: "NOSOTROS", "NOTICIAS", "SIMCE", "COORDINACIÓN SAC", "VISITAS DE EVALUACIÓN Y ORIENTACIÓN", and "ESTUDIOS INTERNACIONALES E INVESTIGACIONES". The "ESTUDIOS INTERNACIONALES E INVESTIGACIONES" menu item is circled in red.

Below the navigation menu, there are several content blocks:

- A "Nuevo" banner for "Sostenedores... Descargue su informe 2015" with a download icon.
- A "Buscador de resultados (Simce) Establecimiento" search box with the text "Escriba Nombre o RBD aquí" and a "BUSCAR" button. A link "Ir a búsqueda avanzada" is also present.
- A large orange banner for "Resultados PISA 2015 Chile Programa para la Evaluación Internacional de Estudiantes OCDE".
- A "NOTICIAS" section with a "CONOCE" link.
- A sidebar menu for "ESTUDIOS INTERNACIONALES E INVESTIGACIONES" with the following items: "ESTUDIOS INTERNACIONALES", "DOCUMENTOS", "INVESTIGACIONES", "CUESTIONARIOS DE CALIDAD Y CONTEXTO DE LA EDUCACIÓN", "ESTUDIO NACIONAL DE EDUCACIÓN FÍSICA", "BIBLIOTECA DIGITAL", and "BIBLIOTECA DIGITAL HISTÓRICA". A "LEER MAS »" link is at the bottom of this menu.
- A "ESTUDIOS QUE DESARROLLA LA AGENCIA" sidebar menu with the following items: "CALENDARIO DE PRUEBAS INTERNACIONALES", "BASES DE DATOS INTERNACIONALES", and "ESTUDIOS QUE DESARROLLA LA AGENCIA".



600 600 2626, opción 7
@agenciaeduca
facebook/Agenciaeducacion
contacto@agenciaeducacion.cl
www.agenciaeducacion.cl