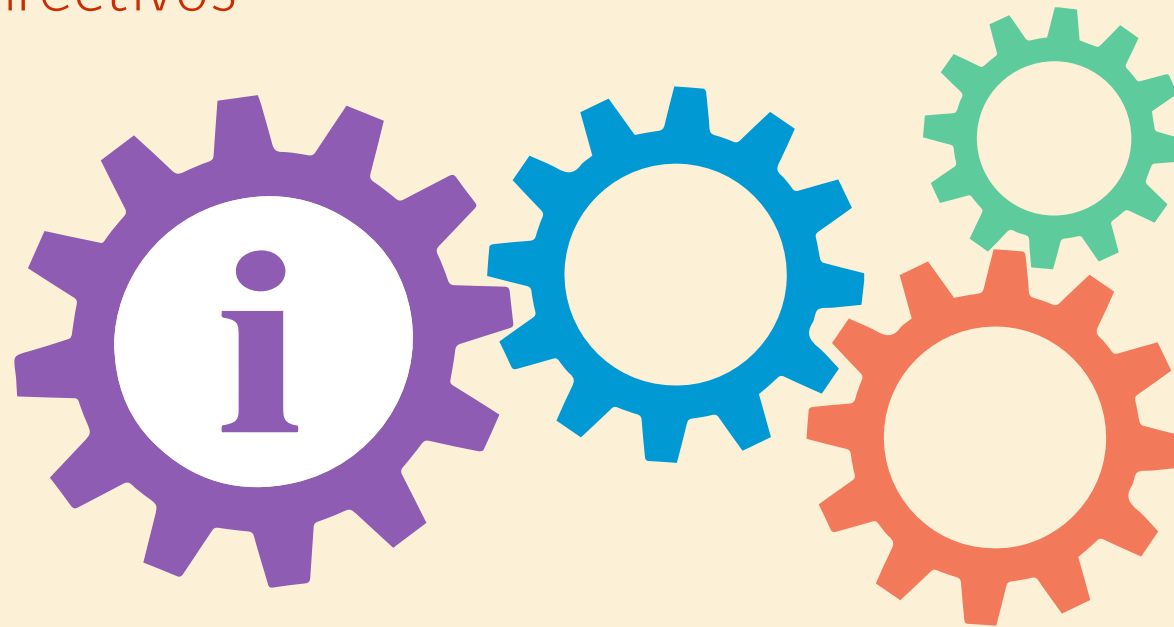


Taller

## Factores que explican los resultados de las evaluaciones de aprendizaje

Docentes y Directivos

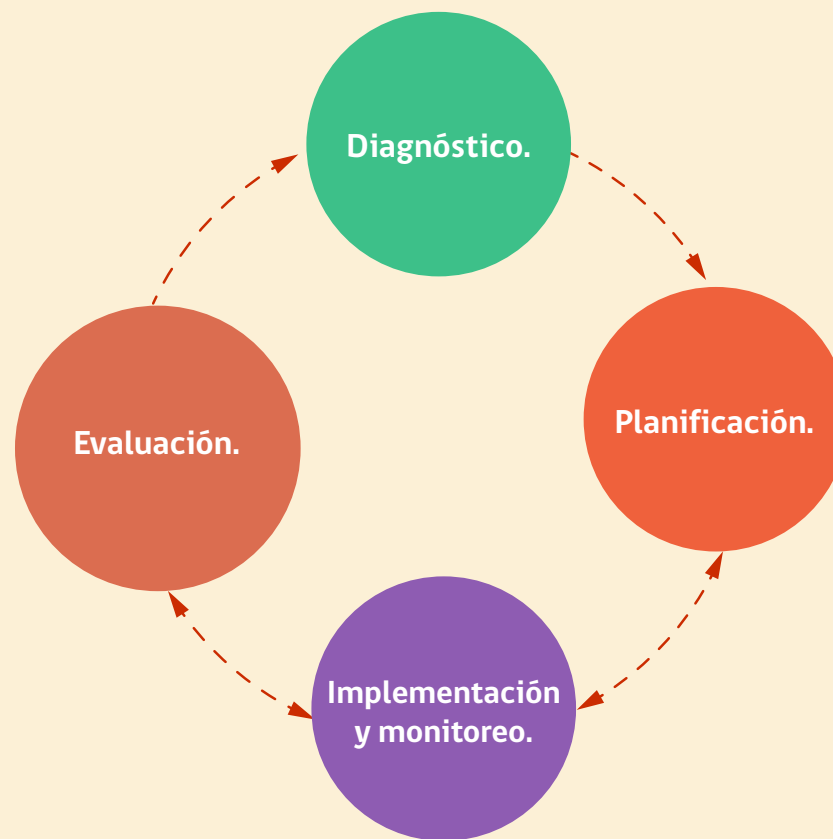


Información para avanzar en calidad de educación

# Objetivo

**Identificar**, en base a una reflexión conjunta, **los posibles factores que explican los resultados de aprendizaje**. Con esto podrán realizar un mejor diagnóstico que le permitirá la elaboración de estrategias o acciones de mejora.

Plan de trabajo para transformar la información en acciones para mejorar la gestión escolar.



# Metodología



**Trabajo grupal** liderado por un integrante del equipo directivo. Identificar y seleccionar factores internos (gestión de recursos para el aprendizaje, aprovechamiento efectivo de las horas de enseñanza, entre otros) que inciden en los aprendizajes y que el establecimiento, a partir de acciones concretas y sistemáticas, puedan modificar.

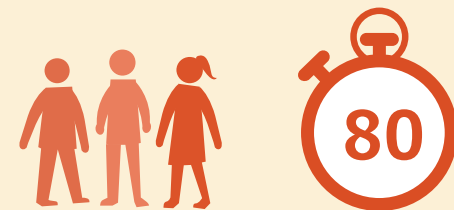
# Información necesaria

**Se sugiere trabajar con los siguientes documentos:**

- Informe de Resultados Simce para Docentes y Directivos del establecimiento.
- Evaluaciones internas.
- Planificaciones de aula.
- Ficha del establecimiento, disponible en [www.agenciaeducacion.cl](http://www.agenciaeducacion.cl).
- Marco y Bases Curriculares, y Estándares de Aprendizaje, disponibles en [www.curriculumnacional.cl](http://www.curriculumnacional.cl).
- Informe del contexto socio-cultural de los estudiantes, disponible en la plataforma SIGE y en otras fuentes del establecimiento.



# Actividades



Trabajo en equipo.

Tiempo estimado:  
80 minutos.

**1** | Identificación de los factores que explican los resultados de aprendizaje.

**2** | Diálogo entre docentes y directivos sobre los factores internos que inciden en los resultados.

**3** | Conclusiones, compromisos y acciones finales.

## Recomendaciones para realizar el análisis



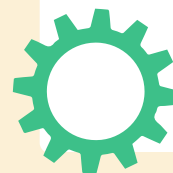
**Considerar todas las asignaturas**, esto permitirá enriquecer el análisis al incorporar distintos aspectos implicados.

**Incorporar las acciones propuestas** al Plan de Mejoramiento o Plan Estratégico del establecimiento.



Considerar el hecho de que si bien los factores internos explican los resultados, **los estudiantes**, independiente de sus condiciones y circunstancias, **pueden alcanzar mejores logros de aprendizaje.**

Propiciar un **ambiente grato** y confortable para la realización del taller.



# Actividad 1: identificación de los factores que explican los resultados de aprendizaje

### Objetivo:

identificar los factores **internos y externos** que explican los resultados de aprendizaje.

### Factores internos

Corresponden a aquellos factores que **pueden ser modificados** por el establecimiento, por ejemplo: prácticas pedagógicas y de gestión, convivencia escolar, y metodologías utilizadas al interior del aula.

### Factores externos

Son aquellos factores que **no son controlables** por el establecimiento. Se relacionan con el contexto extraescolar del estudiante, es decir, sus características socioeconómicas, las de su familia, y el nivel de escolaridad de los padres, entre otros.

## Actividad 1: identificación de los factores que explican los resultados de aprendizaje

Según los resultados de aprendizaje de los estudiantes y considerando las evaluaciones internas y externas.

¿Qué factores internos del establecimiento explicarían los resultados de aprendizaje?

¿Qué factores externos al establecimiento explicarían los resultados de aprendizaje?

# Actividad 1: identificación de los factores que explican los resultados de aprendizaje

La figura ilustra una posible forma de relacionar los factores que inciden en los resultados de aprendizaje y la relación que existe entre ellos. Este esquema se presenta en el capítulo 2 del Informe de Resultados de Aprendizaje del establecimiento.





## Actividad 2: diálogo sobre los factores internos que explican los resultados de aprendizaje

### Objetivo:

**dialogar y llegar a consenso** sobre los factores internos que explican los resultados de aprendizaje, considerando la evidencia evaluativa con que cuenta el establecimiento.

### Recomendaciones para exponer los factores internos

Considere solo los **factores que pueden ser mejorados** por el establecimiento y que fueron identificados en la actividad 1.

Fundamente la razón por la cual considera que **el factor explica o no el resultado de aprendizaje.**

## Actividad 2: diálogo sobre los factores internos que explican los resultados de aprendizaje

De acuerdo a los **factores internos** definidos en la actividad anterior.

¿Son o no factores que explican los resultados de aprendizaje?

¿Por qué estamos de acuerdo con que lo son?, ¿o con que no lo son?

## Actividad 3: proponer acciones pedagógicas y de gestión, de acuerdo a los factores consensuados, para ser incorporadas en el Plan de Mejoramiento o Plan Estratégico del Establecimiento.

se propone un conjunto de acciones pedagógicas y de gestión en función de los factores consensuados por los participantes en la actividad 2.

### Acciones a incorporar

#### ● Acciones pedagógicas a incorporar:

completar

gestión de aula, acciones curriculares, didácticas y evaluativas que son responsabilidad de los docentes.

#### ● Acciones de gestión a incorporar:

completar

acciones de gestión institucional, curricular, de recursos y de clima organizacional del establecimiento, de responsabilidad de los directivos.

#### ● Prioridades:

completar

Indicar prioridad de cada acción.



**Informate en:**

[www.agenciaeducacion.cl](http://www.agenciaeducacion.cl)

@agenciaeduca

/agenciaeducacion



[contacto@agenciaeducacion.cl](mailto:contacto@agenciaeducacion.cl)

Morandé 360, piso 9

Santiago de Chile

2015