

Entrega de Resultados de Aprendizaje 2014

Simce e indicadores de
desarrollo personal y social



Información para avanzar en calidad de educación

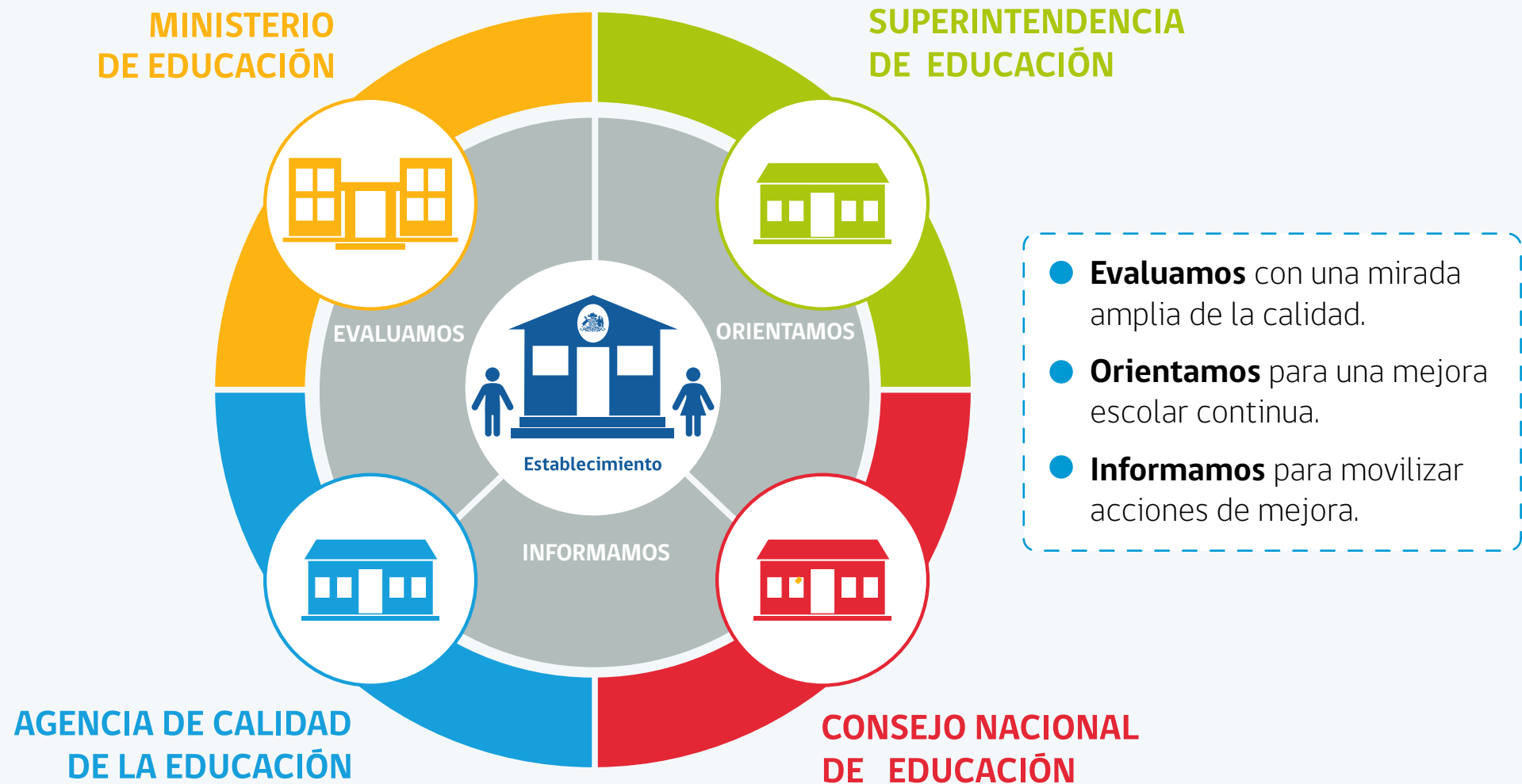
Contenido entrega de resultados 2014

- I. Resultados de indicadores de desarrollo personal y social.
- II. Resultados de aprendizaje Simce.
- III. Más allá de la estabilidad, hay colegios que han mejorado.
- IV. Factores externos a la escuela asociados a resultados.
- V. Factores internos de la escuela asociados a resultados.
- VI. Orientaciones para el sistema escolar.

Énfasis entrega de resultados 2014

- Fomentamos una **mirada amplia de la calidad**, que aporte al **desarrollo integral de los estudiantes**.
- **Calidad es mucho más que el Simce**, pero este es importante para monitorear aprendizajes.
- La **evaluación es una herramienta** que busca movilizar acciones de mejora (medio y no fin en sí mismo).
- **Directivos y docentes son los actores clave** para el cambio y mejoramiento escolar.
- **Aportamos al trabajo de las comunidades escolares** para avanzar en sus trayectorias de mejoramiento.

Aporte de la Agencia al sistema escolar



Información para avanzar
en calidad de educación

Mejoras en la entrega de resultados

Oportunidad -->

Por primera vez los resultados se entregan por establecimiento (7.549) y por curso (30.414); estarán **disponibles en el sitio web, desde hoy a las 10:00 horas.**

Inmediatez -->

Por primera vez entregamos **resultados vía *streaming*** para todas las escuelas del país.

Innovaciones -->

Entregamos mejor información con **foco pedagógico** a directores, profesores y apoderados.



Oportunidad, inmediatez e innovaciones

- Presentación personalizada para trabajo con profesores y comunidad educativa.
- Resultados por curso en línea desde hoy (con clave).
- Informes para fortalecer gestión escolar.
- Orientaciones para uso adecuado de la información.
- Talleres para análisis de información (disponibles en el sitio web Agencia).
- Reportes para colegios y apoderados de los indicadores de desarrollo personal y social.



- Informes con orientaciones para fortalecer las prácticas pedagógicas.
- Ejemplos de ítems asociados a los Estándares de Aprendizaje.

- Informes más simples, entendibles, con resultados de aprendizaje e información de apoyo.

Aspectos evaluados de la formación escolar: ampliando la mirada de calidad



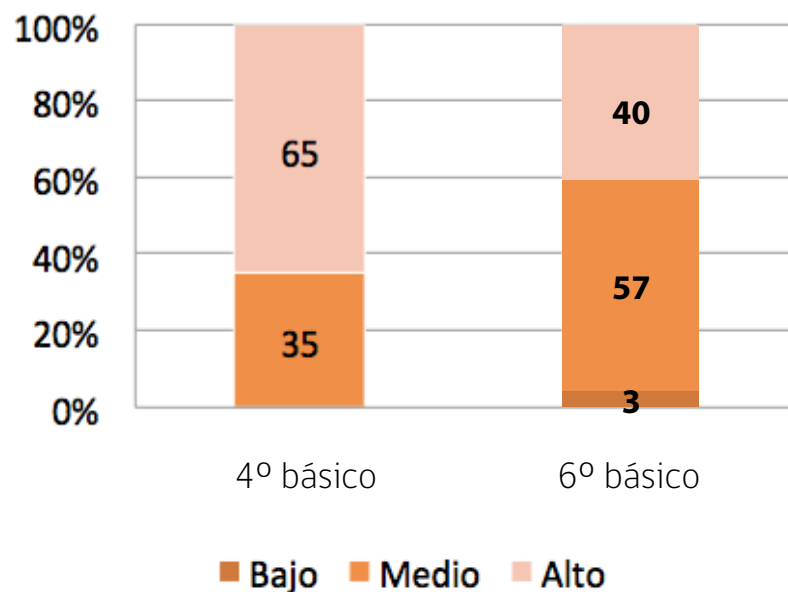
Información para avanzar
en calidad de educación

Resultados de indicadores de desarrollo personal y social

Información para avanzar
en calidad de educación

Indicadores de desarrollo personal y social

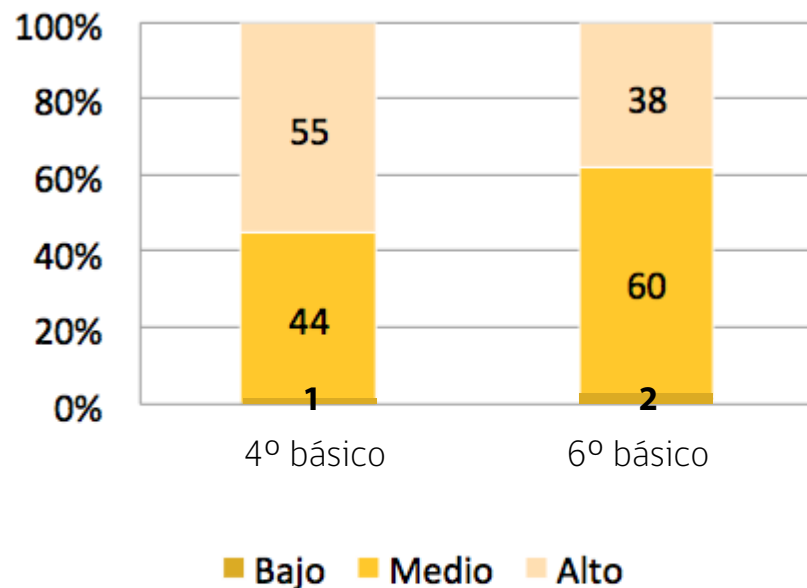
Clima de convivencia escolar



Un 65% de los estudiantes, docentes, y padres y apoderados de 4º básico percibe en su establecimiento un nivel alto de clima de convivencia escolar. El porcentaje disminuye a un 40% en 6º básico. El porcentaje de alumnos en el nivel bajo del indicador es marginal en 6º básico.

Indicadores de desarrollo personal y social

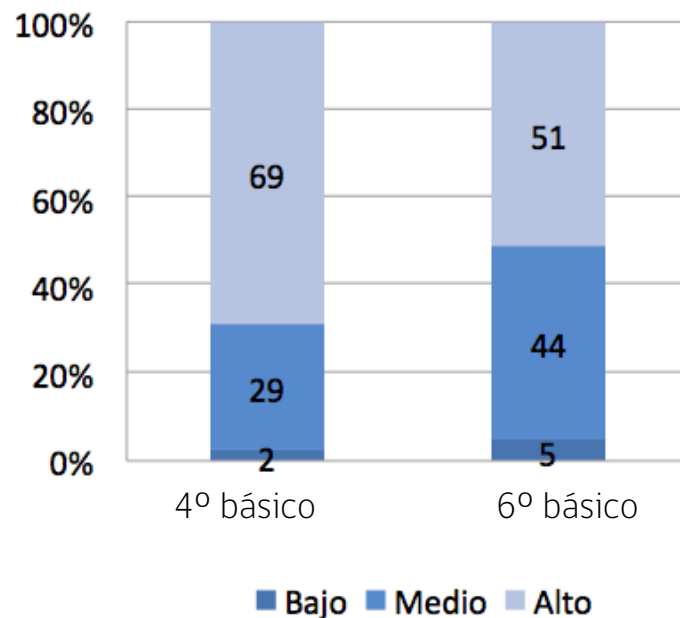
Autoestima académica y motivación escolar



Un 55% de estudiantes de 4º básico muestra un nivel alto de autoestima académica y motivación escolar. Este disminuye a un 38% en 6º básico. El porcentaje de alumnos en el nivel bajo del indicador es marginal tanto en 4º como en 6º básico.

Indicadores de desarrollo personal y social

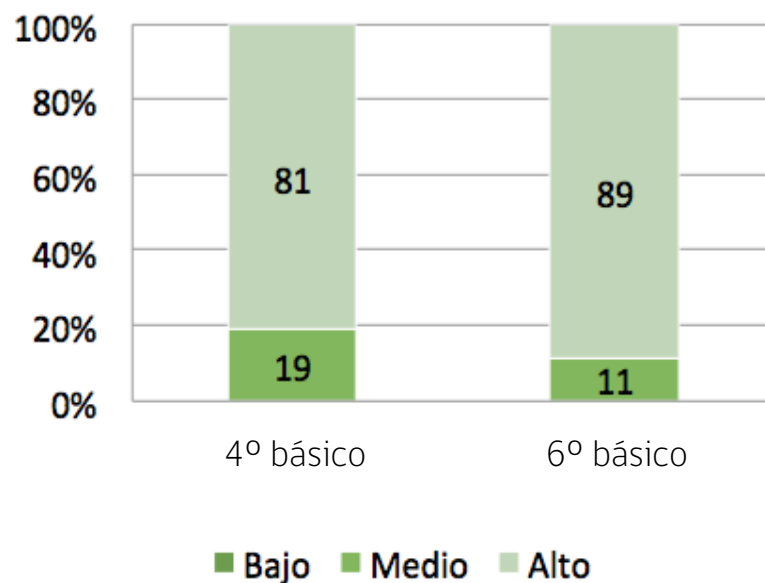
Participación y formación ciudadana



Un 69% de los estudiantes, y padres y apoderados de 4º básico percibe un nivel alto de participación y formación ciudadana. El porcentaje disminuye a un 51% en 6º básico. El porcentaje de alumnos en el nivel bajo del indicador es de un 2% en 4º básico y aumenta a un 5% en 6º básico.

Indicadores de desarrollo personal y social

Hábitos de vida saludable



Un 81% de los estudiantes de 4º básico percibe un nivel alto de hábitos de vida saludable. A diferencia de los otros indicadores, este porcentaje aumenta en 6º básico a un 89%.

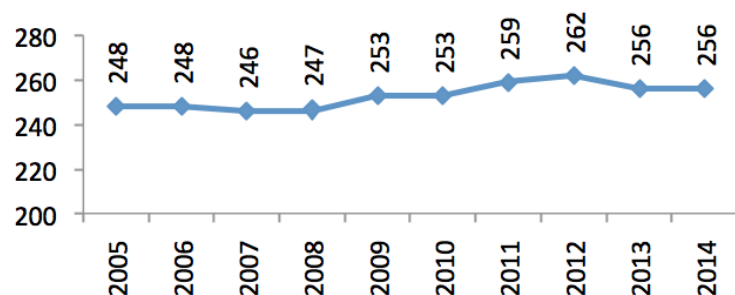
Resultados de aprendizaje Simce

Información para avanzar
en calidad de educación

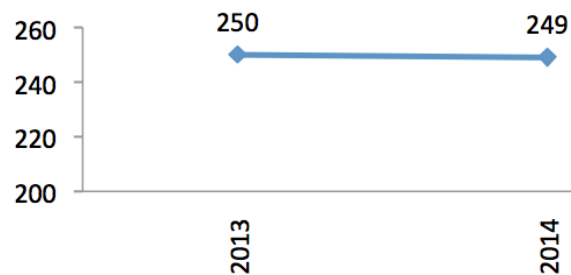
Resultados de aprendizaje

Matemática

4º básico



6º básico



Nota: una diferencia de 5 o más puntos es significativa.

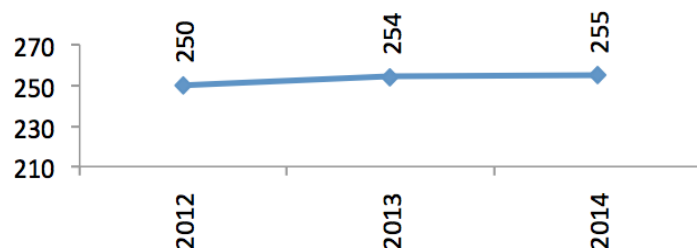
Crecimiento y estabilidad en los resultados

La tendencia de los resultados de Matemática en 4º básico muestra un crecimiento de 8 puntos durante la última década y promedios estables en los últimos años. En 6º básico no se observaron variaciones significativas entre 2013 y 2014.

Resultados de aprendizaje

Lectura

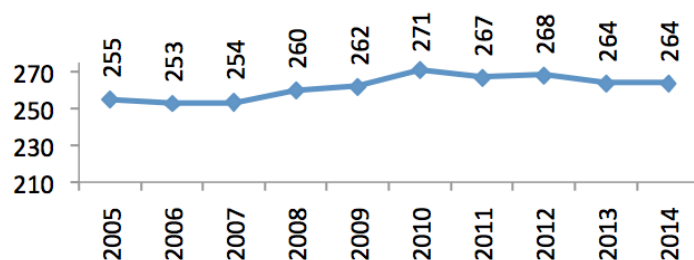
2º básico



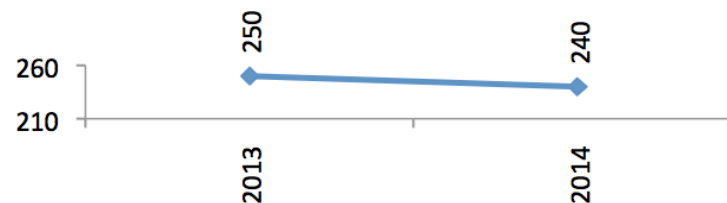
Crecimiento y estabilidad en los resultados

En el caso de Lectura, los resultados de 2º y 4º básico son estables durante los últimos años. Sin embargo, en 6º básico los resultados fueron más bajos en 2014, probablemente debido a la introducción de una nueva evaluación de la asignatura de Lenguaje y a la reciente implementación de las Bases Curriculares.

4º básico



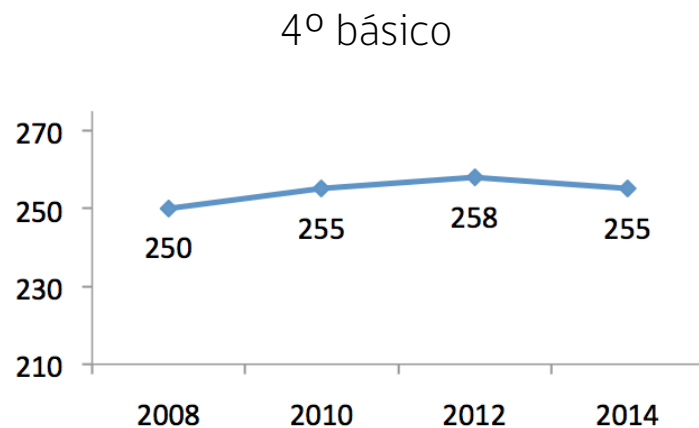
6º básico



Nota: una diferencia de 5 o más puntos es significativa.

Resultados de aprendizaje

Historia, Geografía y Ciencias Sociales



Nota: una diferencia de 5 o más puntos es significativa.

Crecimiento y estabilidad en los resultados

La tendencia de los resultados de Historia, Geografía y Ciencias Sociales en 4º básico muestra un crecimiento de 5 puntos desde que esta evaluación comenzó a realizarse en 2008. Sin embargo, sus promedios son estables durante los últimos años.

Resultados de aprendizaje

Ciencias Naturales

Esta evaluación comenzó a realizarse en 2014 y servirá de línea de base para futuras mediciones, por lo que su promedio se estableció en 250 puntos, al igual que en otras pruebas Simce.

6° básico
250 puntos

Una nueva generación de políticas educativas

- Fortalecimiento de la profesión docente.
- Elaboración de Estándares de Aprendizaje.
- Implementación de sistemas de responsabilización de escuelas para la mejora.
- Uso de la información provista por las evaluaciones para fortalecer áreas o aspectos más débiles.
- Creación de un subsistema de evaluación formativa.



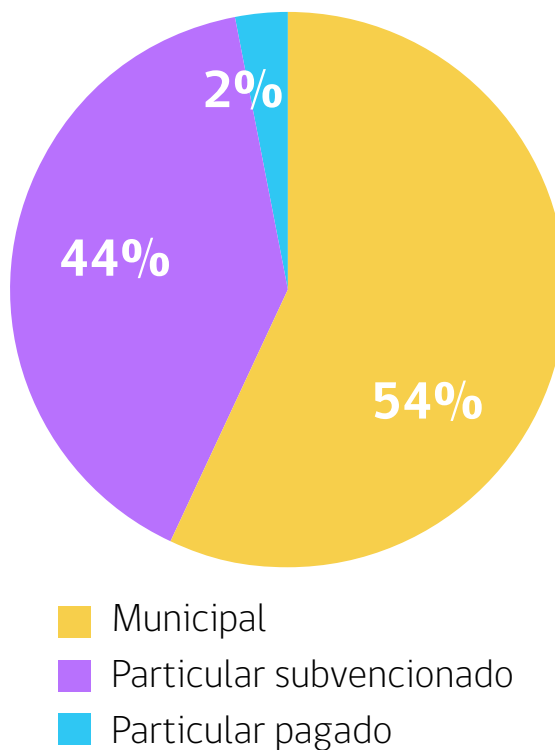
**Más allá de la estabilidad,
hay colegios que han mejorado**

Información para avanzar
en calidad de educación

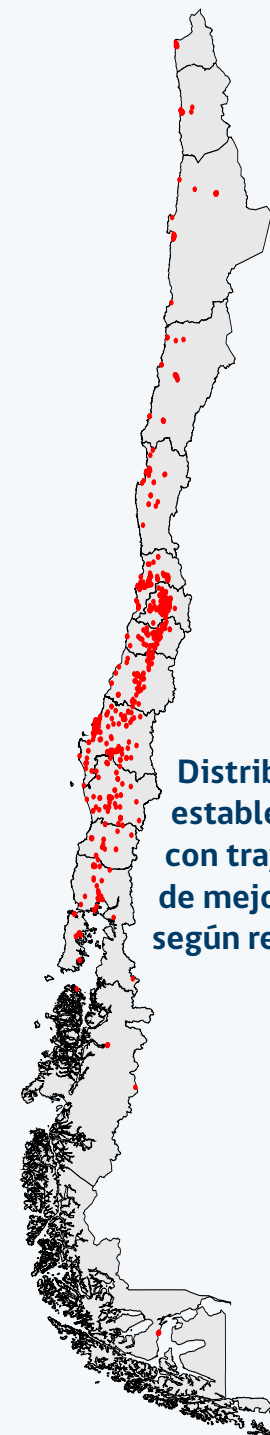
Trayectorias de mejora en el aprendizaje escolar

1.050 establecimientos logran desarrollar trayectorias de mejora en Lectura y Matemática para el período 2008-2014.

Distribución de establecimientos con trayectorias de mejora, según dependencia



Distribución de establecimientos con trayectorias de mejora, según región.

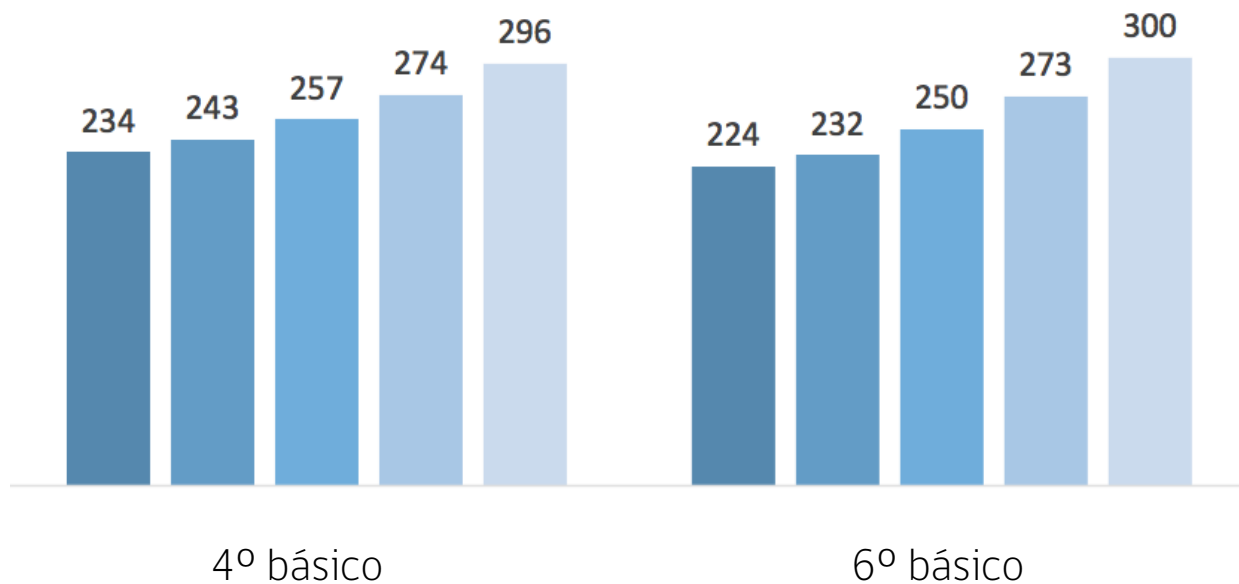


Factores externos a la escuela asociados a resultados

Grupo socioeconómico explica fuertemente los resultados

Promedio Simce **Matemática** 4º y 6º básico, según GSE del establecimiento

■ Bajo ■ Medio bajo ■ Medio ■ Medio alto ■ Alto



62 puntos
entre GSE

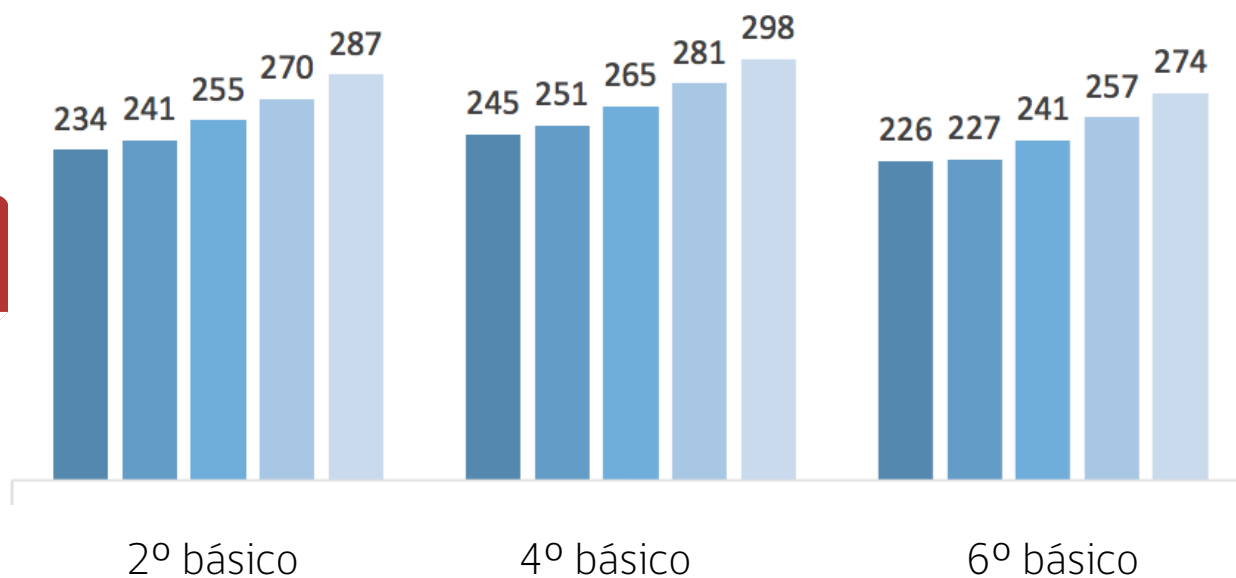
76 puntos
entre GSE

Información para avanzar
en calidad de educación

Grupo socioeconómico explica fuertemente los resultados

Promedio Simce **Lectura** 4º y 6º básico, según GSE del establecimiento

■ Bajo ■ Medio bajo ■ Medio ■ Medio alto ■ Alto



53 puntos
entre GSE

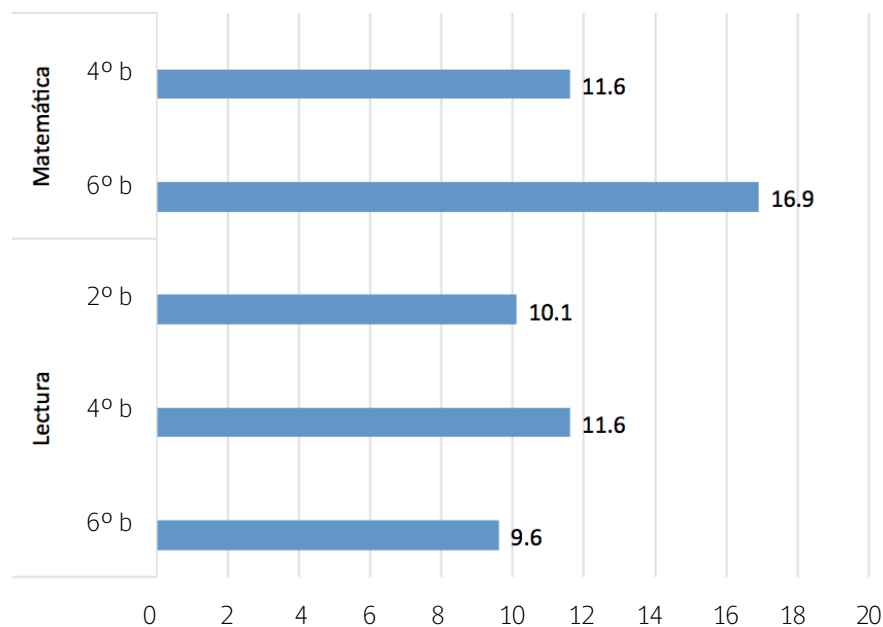
48 puntos
entre GSE

53 puntos
entre GSE

Información para avanzar
en calidad de educación

Al controlar resultados por grupo socioeconómico desaparecen las diferencias por dependencia

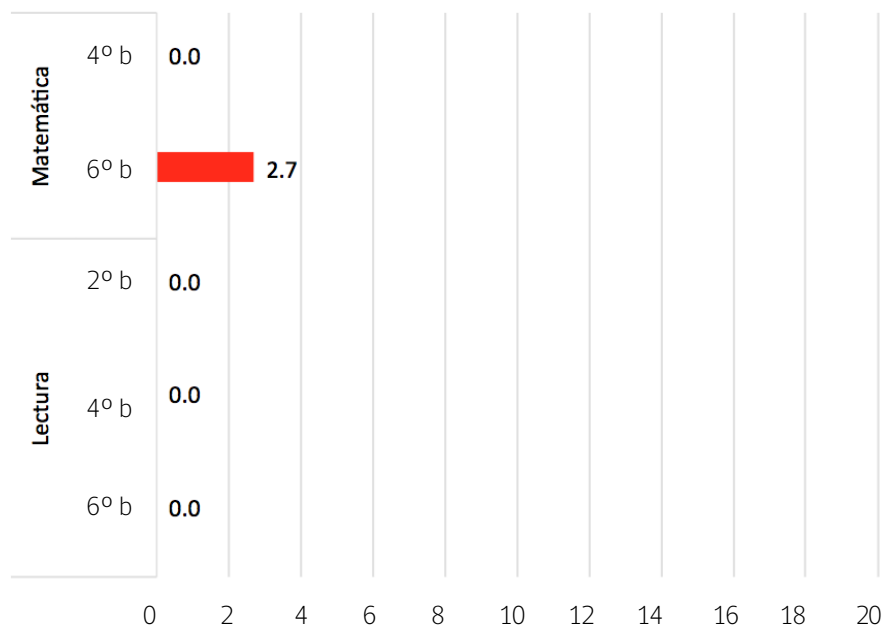
Diferencia Simce promedio entre establecimientos subvencionados y municipales, **antes** de considerar relación entre GSE y Simce



Después de controlar por GSE, no existe diferencia significativa entre establecimientos de distinta dependencia (municipal, particular subvencionado).

Al controlar resultados por grupo socioeconómico desaparecen las diferencias por dependencia

Diferencia Simce promedio entre establecimientos subvencionados y municipales, **después** de considerar relación entre GSE y Simce



Después de controlar por GSE, no existe diferencia significativa entre establecimientos de distinta dependencia (municipal, particular subvencionado).

Factores internos de la escuela asociados a resultados

Convivencia escolar

Hasta
42 puntos (*)
de diferencia



El **clima de convivencia escolar** se asocia a mejores resultados de aprendizaje en Lectura y Matemática, constituyendo el principal factor para explicar los resultados de las escuelas.

Información para avanzar
en calidad de educación

Nota: (*) entre establecimientos de alto y bajo clima de convivencia escolar.

Retroalimentación docente



Hasta
32 puntos (*)
de diferencia

La **retroalimentación** que entregan los **docentes** a sus estudiantes no solo está relacionada con mejores resultados de aprendizaje en Lectura y Matemática, sino también con un mayor desarrollo de la autoestima, hábitos de vida saludable, formación ciudadana y convivencia escolar.

Información para avanzar
en calidad de educación

Nota: (*) entre establecimientos de alta y baja retroalimentación docente.

Involucramiento de los padres

Hasta
23 puntos (*)
de diferencia



El involucramiento de los padres y apoderados se relaciona con mejores resultados de aprendizaje en Lectura y Matemática.

Información para avanzar
en calidad de educación

Nota: (*) entre establecimientos de alto y bajo involucramiento de los padres.

Liderazgo escolar



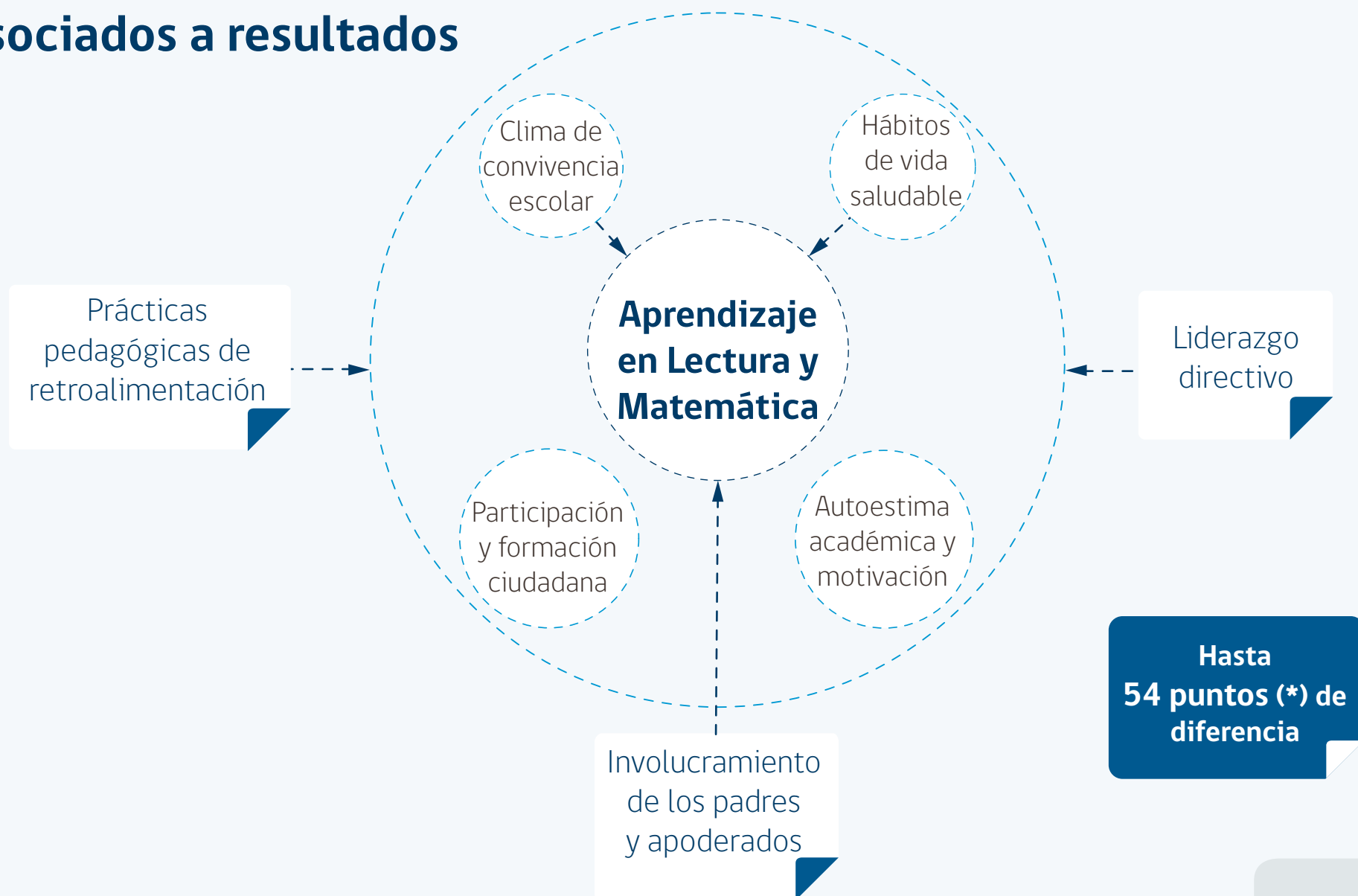
El **liderazgo directivo** se asocia a mejores resultados de aprendizaje en Lectura y Matemática, y con un mayor desarrollo de la autoestima, hábitos de vida saludable, formación ciudadana y convivencia escolar.

Hasta
13 puntos (*) de
diferencia

Información para avanzar
en calidad de educación

Nota: (*) entre establecimientos de alto y bajo liderazgo escolar.

Principales hallazgos asociados a resultados



Información para avanzar
en calidad de educación

Nota: (*) entre un establecimiento que tiene un alto nivel de logro y uno que tiene un bajo nivel, en los cuatro elementos mencionados.

Orientaciones para el sistema escolar

Información para avanzar
en calidad de educación

Orientaciones para el sistema escolar

Profesores

- **Crear un ambiente de respeto y buen trato** en la sala de clases.
- **Entregar retroalimentación** a partir de los resultados en las evaluaciones.

Directivos

- Basarse en los resultados del establecimiento para tomar **decisiones curriculares**.
- **Considerar la opinión de los padres y apoderados** en el diseño del proyecto educativo.

Familia y apoderados

- **Estimular los hábitos de estudio** en el hogar con un espacio y un horario para las tareas escolares.
- **Participar activamente** en las actividades organizadas en la escuela.
- **Mantener una buena comunicación** con los profesores, asistiendo a reuniones y entrevistas.

Política pública

- Adoptar medidas para el **fortalecimiento de la profesión docente**.
- Implementar estrategias para **disminuir la segregación escolar**.
- **Nuevas políticas educativas:** desarrollo capacidades, formación de directivos escolares, evaluación formativa, entre otros.



**Mejorar la CALIDAD de la educación es
tarea de TODOS Y TODAS y requiere de
NUESTRO COMPROMISO**

Información para avanzar
en calidad de educación

Anexos

Pruebas Simce 2º, 4º y 6º básico

Fecha de aplicación

Entre el 14 y el 23 de octubre de 2014

Pruebas aplicadas por nivel

2º básico:

Lenguaje y Comunicación: Comprensión de Lectura

4º básico:

Lenguaje y Comunicación: Comprensión de Lectura

Matemática

Historia , Geografía y Ciencias Sociales

6º básico:

Lenguaje y Comunicación: Comprensión de Lectura

Lenguaje y Comunicación: Escritura

Matemática

Ciencias Naturales

Número de establecimientos evaluados 7 546 en los niveles presentados

Número de estudiantes evaluados 679 603

Asistencia promedio a la evaluación 94 0%

Asistencia promedio anual 92 3%

Información para avanzar
en calidad de educación

Cuestionarios Calidad y Contexto de la Educación 2º, 4º y 6º básico

Cuestionarios aplicados por nivel

2º básico:

Cuestionario Padres y Apoderados

4º básico:

Cuestionario Estudiantes

Cuestionario Padres y Apoderados

Cuestionario Docentes

6º básico:

Cuestionario Estudiantes

Cuestionario Padres y Apoderados

Uso de la información

2º básico: factores asociados

4º básico: factores asociados y OIC

6º básico: factores asociados y OIC

Número de estudiantes que respondieron el cuestionario

443 920

Número de apoderados que respondieron el cuestionario

609 281

Número de docentes que respondieron el cuestionario

19 238

Información para avanzar
en calidad de educación

Definiciones: **indicadores de desarrollo personal y social**

Indicadores de desarrollo personal y social (aprendizajes no académicos)

Autoestima académica y motivación escolar	<ul style="list-style-type: none">- Auto percepción y autovaloración académica- Motivación escolar
Clima de convivencia escolar	<ul style="list-style-type: none">- Ambiente de respeto- Ambiente organizado- Ambiente seguro
Participación y formación ciudadana	<ul style="list-style-type: none">- Participación- Sentido de pertenencia- Vida democrática
Hábitos de vida saludable	<ul style="list-style-type: none">- Hábitos alimentarios (*)- Hábitos de autocuidado- Hábitos de vida activa

Nota: (*) en esta entrega se presentan resultados para 4º y 6º básico. Estos indicadores no se evalúan en 2º básico.

Autoestima académica y motivación escolar: definición

Considera las actitudes y conductas autodeclaradas de los estudiantes en relación a su:

- **Autopercepción y autovaloración académica:** percepciones de los estudiantes frente a sus aptitudes, habilidades y posibilidades de superarse, y la valoración que hacen sobre sus atributos y habilidades en el ámbito académico.
- **Motivación escolar:** percepciones de los estudiantes respecto de su interés y disposición al aprendizaje, sus expectativas académicas y motivación al logro, y sus actitudes frente a las dificultades en el estudio.

Clima de convivencia escolar: definición

Considera las percepciones y las actitudes de los estudiantes, docentes, padres y apoderados, con respecto a:

- **Ambiente de respeto:** trato respetuoso entre los miembros de la comunidad educativa, valoración de la diversidad, ausencia de discriminación y las percepciones respecto al cuidado del establecimiento y respeto por el entorno.
- **Ambiente organizado:** existencia de normas claras, conocidas, exigidas y respetadas por todos, y el predominio de mecanismos constructivos de resolución de conflictos. Actitudes de los estudiantes frente a las normas de convivencia y su transgresión.
- **Ambiente seguro:** grado de seguridad y de violencia física y psicológica al interior del establecimiento, existencia de mecanismos de prevención ante esta. Actitudes de los estudiantes frente al acoso escolar, y a factores que afecten su integridad física o psicológica.

Participación y formación ciudadana: definición

Considera las percepciones de los estudiantes, padres y apoderados, respecto a:

- **Las oportunidades de encuentro y espacios de colaboración** promovidos por el establecimiento, y el grado de compromiso e involucramiento de los miembros de la comunidad educativa en este tipo de instancias.
- **La identificación de los estudiantes con el establecimiento** y el orgullo que sienten de pertenecer a él.
- **El desarrollo de habilidades y actitudes necesarias para la vida en democracia.** Posibilidad de expresar opiniones, existencia de debate fundamentado y reflexivo, valoración y respeto hacia las opiniones de otros, deliberación como mecanismo para encontrar soluciones, participación, organización de procesos de representación y votación democrática.

Hábitos de vida saludable: definición

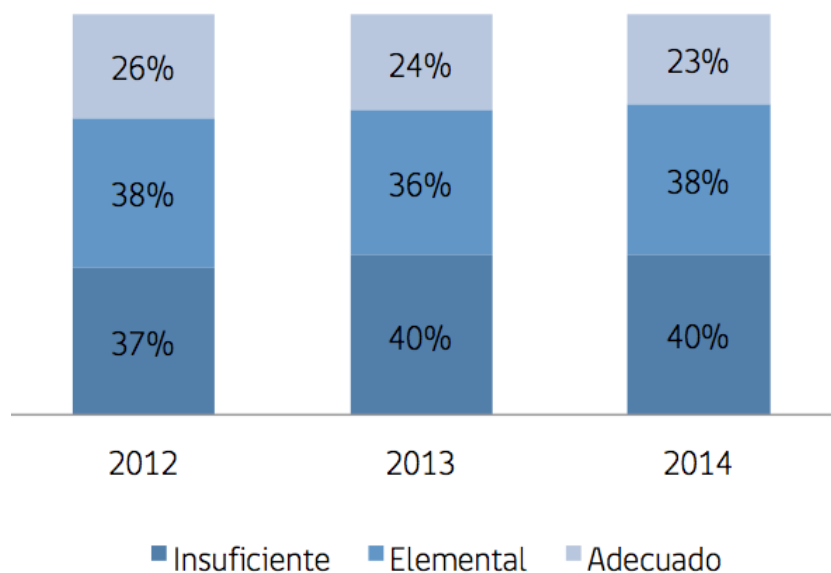
Considera las actitudes y conductas autodeclaradas de los estudiantes con relación a:

- **Hábitos alimentarios** y percepciones sobre el grado en que el establecimiento promueve hábitos de alimentación sana.
- **Hábitos de vida activa** y percepciones sobre el grado en que el establecimiento fomenta la actividad física.
- **Hábitos de autocuidado:** actitudes y conductas autodeclaradas de los estudiantes relacionadas con la sexualidad, el consumo de tabaco, alcohol y drogas, y, asimismo, sus percepciones sobre el grado en que el establecimiento previene conductas de riesgo y promueve las de autocuidado e higiene.

Distribución de los Estándares de Aprendizaje: **pruebas Simce**

Estándares de Aprendizaje en Matemática: distribución y tendencia

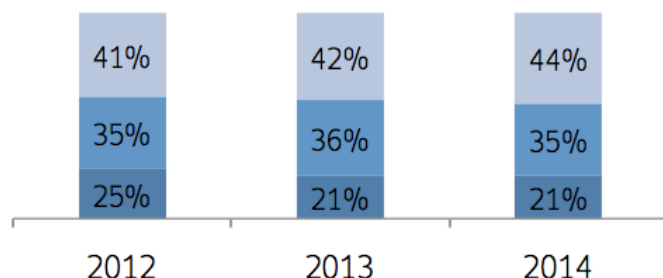
4º básico



No hay cambios significativos respecto del 2013; un 23% de los estudiantes logra el Estándar de Aprendizaje Adecuado, mientras que el 38% se ubica en el nivel Elemental y un 40% en el Insuficiente.

Estándares de Aprendizaje Lectura: distribución y tendencia

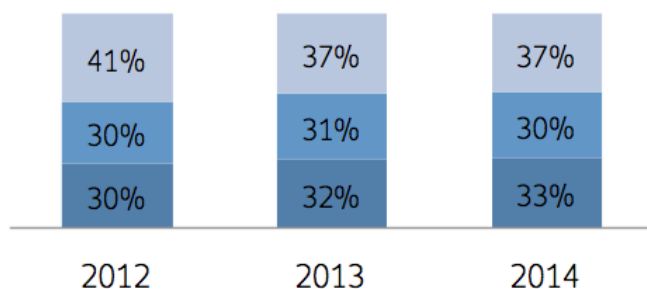
2º básico



En 2º básico, 44% logra el nivel Adecuado, 35% se ubica en nivel Elemental y un 21% en el Insuficiente.

Sin cambios respecto a 2013.

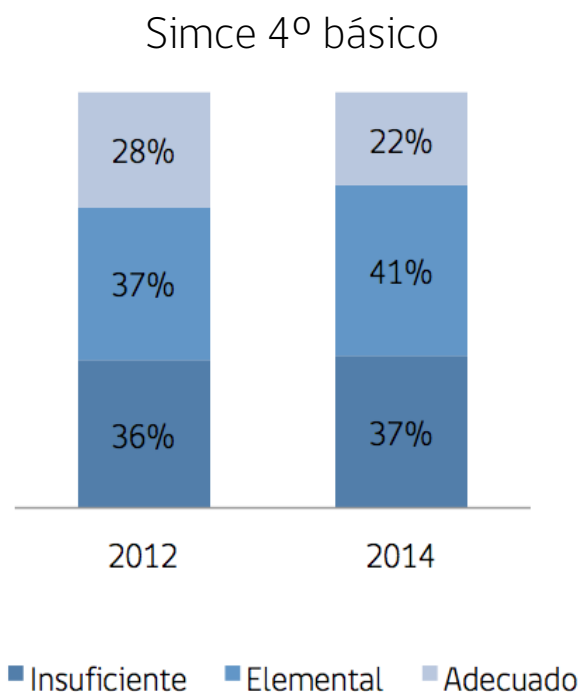
4º básico



En 4º básico, 37% logra estándar Adecuado, 30% se ubica en nivel Elemental y un 33% en el Insuficiente.

Sin cambios respecto a 2013.

Estándares de Aprendizaje en Historia, Geografía y Ciencias Sociales: distribución



El 22% de los estudiantes de 4º básico logra el Estándar de Aprendizaje Adecuado, mientras que el 41% se ubica en el nivel Elemental y un 37% en el Insuficiente.

Con respecto a la medición del año 2012, se observa una caída significativa de 5 puntos en el porcentaje del nivel Adecuado y un aumento significativo de 4 puntos en el nivel Elemental.

Análisis multivariado

Metodología

- Se implementan modelos jerárquicos lineales en dos niveles (estudiantes anidados en establecimientos).
- **Variables dependientes:**
 - Simce Matemática (4º y 6º básico).
 - Simce Lenguaje (4º y 6º básico).
 - Autoestima académica y motivación (4º y 6º básico).
 - Clima de convivencia escolar (4º y 6º básico).
 - Participación y formación ciudadana (4º y 6º básico).
 - Hábitos de vida saludable (4º y 6º básico).

Variables explicativas: características del estudiante y su familia

- **Variables sociodemográficas del estudiante:**

- Sexo del alumno.
- Ingresos y educación de los padres y apoderados.

- **Características de los padres:**

- Conocimiento de las notas: distingue a los padres y apoderados que más frecuentemente conocen las notas de sus hijos, de aquellos que demuestran menos interés en este conocimiento.
- Refuerzo positivo: distingue a padres y apoderados que con mayor frecuencia felicitan a sus hijos cuando estos obtienen buenas notas, de aquellos que lo hacen menos frecuentemente.
- Involucramiento en proceso pedagógico: distingue a padres y apoderados que frecuentemente explican la materia a sus hijos, de aquellos que lo hacen de manera menos frecuente.
- Expectativas de estudio futuro: indica el nivel educacional que esperan los padres y apoderados que ellos/ellas alcancen.

Variables explicativas: características del aula

- **Características de profesores:**

- Prácticas pedagógicas de retroalimentación: grado en que los alumnos sienten que sus profesores corrigen y retroalimentan sus resultados, en relación a las tareas y evaluaciones, y en que explican la materia hasta que todos ellos/ellas entiendan.
- Características de formación: si el profesor tiene magíster o doctorado, y si el profesor tiene especialidad en educación media.

- **Características de directivos:**

- Liderazgo directivo de tipo estratégico: indica el grado en que el equipo directivo establece objetivos claros que permiten una organización adecuada del establecimiento. Se basa en los resultados obtenidos por el establecimiento para tomar decisiones curriculares, toma en cuenta la opinión de los padres y apoderados para hacer modificaciones al proyecto educativo, comunica las metas académicas del establecimiento a los padres y apoderados, considera la información entregada por los docentes para tomar decisiones curriculares, y comunica las metas académicas del establecimiento a los estudiantes.

Variables explicativas: características del aula

- Liderazgo directivo de tipo pedagógico: indica el grado en que el equipo directivo facilita instancias de planificación y preparación de las clases, organiza instancias de apoyo a los docentes para la implementación del currículo, evalúa el desempeño de los docentes de este establecimiento, entrega retroalimentación a los docentes basada en una evaluación de su práctica (mediante observación de clases, supervisiones, etc.), organiza instancias de apoyo a los docentes que presentan dificultades en su trabajo, organiza instancias de perfeccionamiento enfocadas a mejorar la enseñanza, genera instancias de planificación de clases en conjunto con otros docentes, se reúne individualmente con cada docente para discutir el progreso de sus estudiantes, reconoce personalmente los esfuerzos y logros de los docentes de este establecimiento.

Variables explicativas: características de los establecimientos

- **Variables sociodemográficas del establecimiento:**

- GSE (bajo, medibajo, medio, medioalto, alto).
- Dependencia administrativa del establecimiento (municipal, particular subvencionado, particular pagado).
- Zona de ubicación (rural versus urbano).
- Tamaño del establecimiento (matrícula).

- **Otros Indicadores de Calidad Educativa nivel de establecimiento (solo para el caso de los modelos Simce Matemática y Lenguaje):**

- Autoestima académica y motivación escolar.
- Clima de convivencia escolar.
- Participación y formación ciudadana.
- Hábitos de vida saludable.