


Agencia de  
Calidad de la  
Educación



# Hacia un sistema de evaluaciones balanceado

**Margaret Heritage**

Santiago, Chile

June 15, 2016





# Contenidos

- I. Tendencias internacionales en Sistemas de Evaluaciones
- II. Componentes del sistema
- III. Desafíos





# **Tendencias internacionales en Sistemas de Evaluaciones de Aprendizaje**



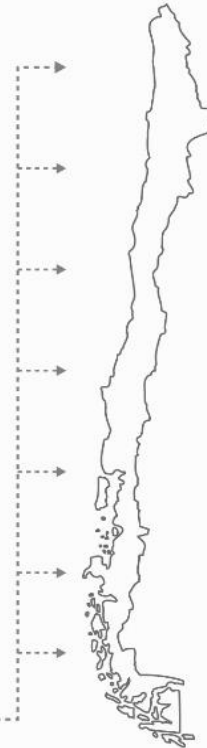
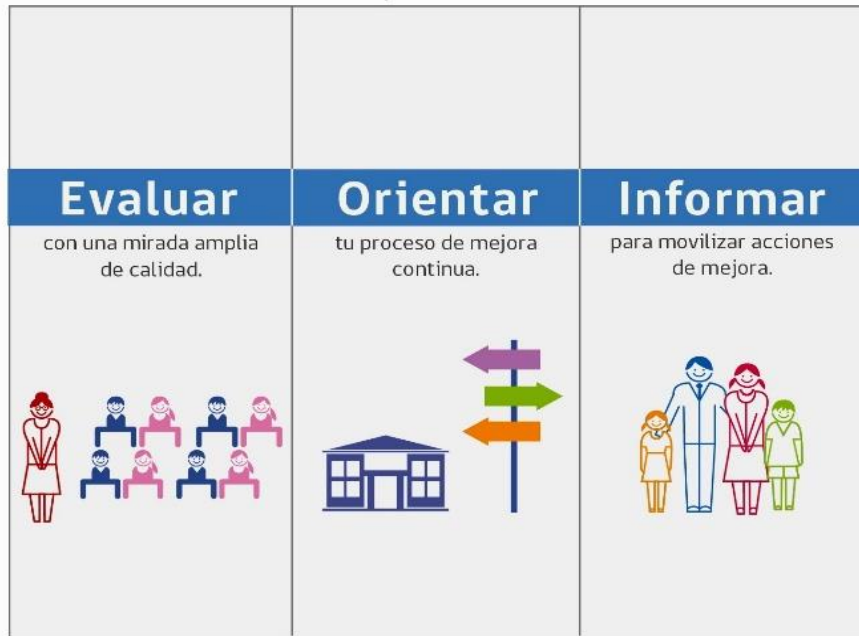


- Every Student Succeeds Act (ESSA)
- Race to the Top: Smarter Balanced (USA)
- AfL (Assessment for Learning) (UK, New Zealand )
- OECD: Synergies for Better Learning





La Agencia de Calidad de la Educación es una institución cuyas funciones son:



La Agencia de Calidad de la Educación vela para que cada estudiante tenga acceso a una educación de calidad, que le permita alcanzar el máximo desarrollo de todas sus potencialidades.

La Agencia espera avanzar hacia un sistema balanceado de evaluaciones de aprendizaje



# Propósitos de la evaluación



*Dos propósitos fundamentales:* Sumativo (evaluación del aprendizaje) y Formativo (evaluación para el aprendizaje)

*Diferencia:* **Cómo** es usada la información obtenida de las evaluaciones

*Puede ser:* para guiar o avanzar en el aprendizaje (durante el aprendizaje)

*O:* para obtener evidencia de lo que los estudiantes han aprendido (ej: al final de varias semanas, semestre o anual).

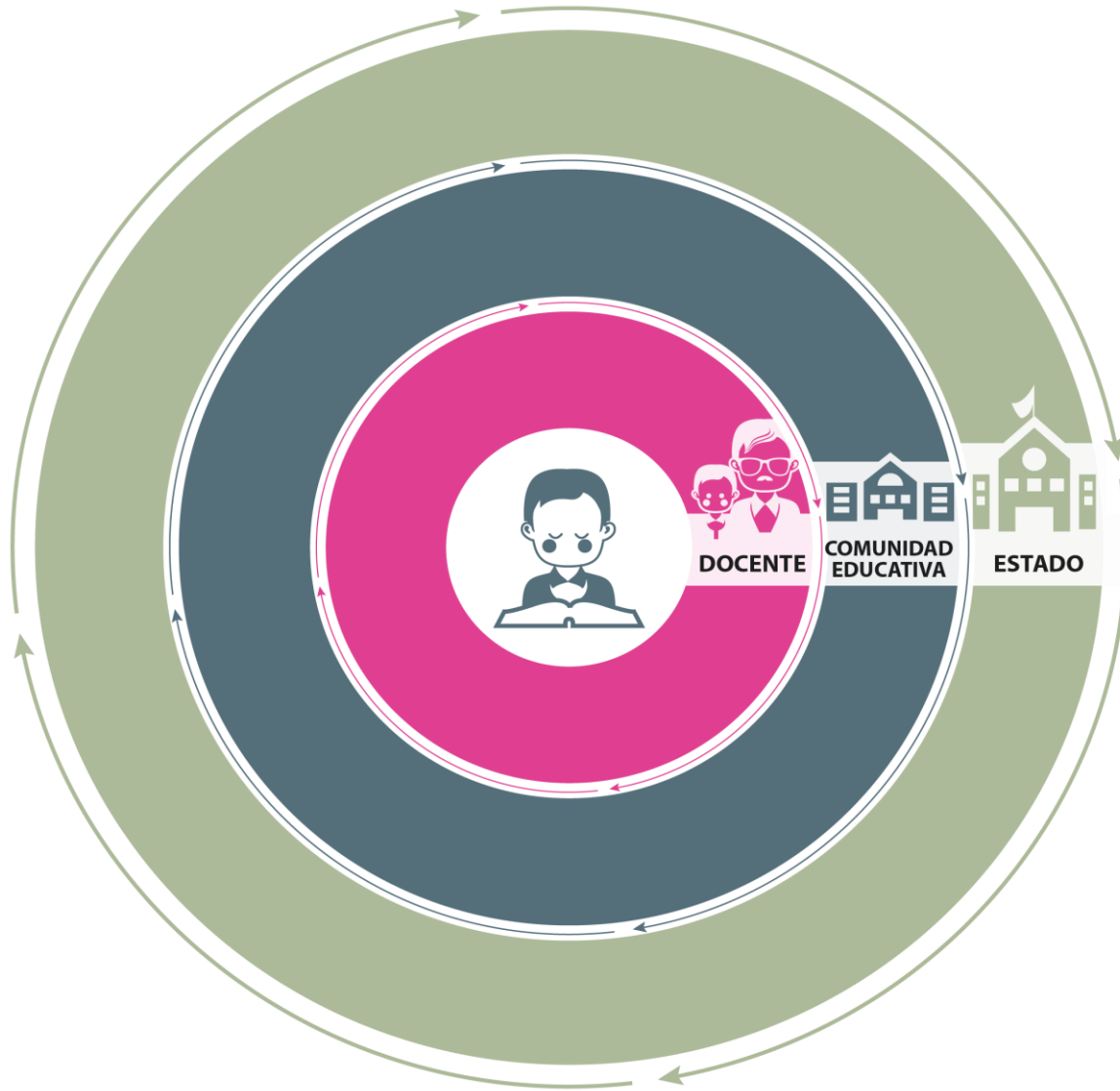
*(American Educational Research Association/American Psychological Association/National Council on Measurement in Education, 2014)*





**Una talla no sirve a todos**

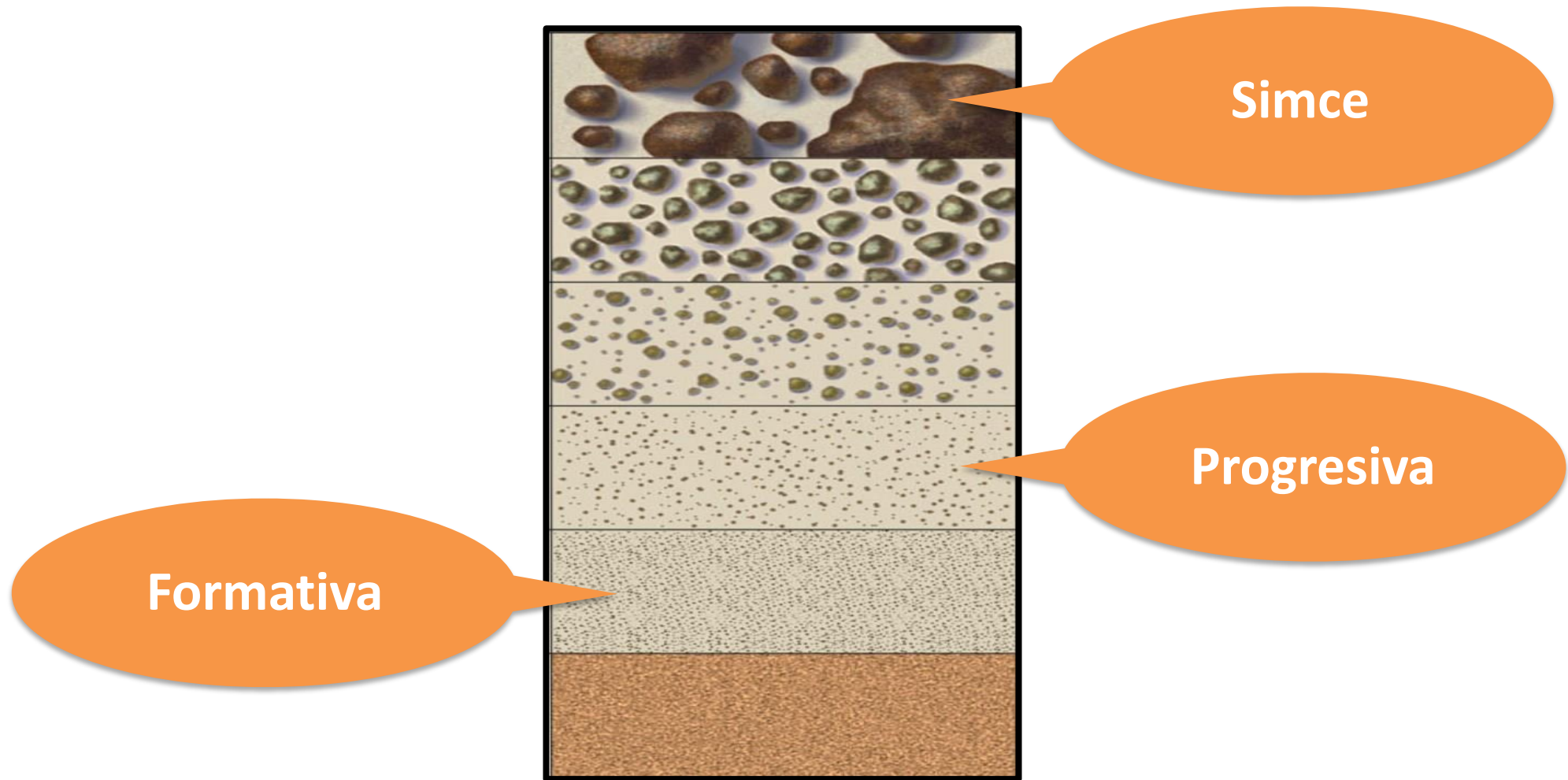




- Docentes
- Estudiantes
- Sostenedores / Equipo directivo
- Padres y apoderados
- Policymakers
- Público



# Diferentes niveles de detalle para diferentes actores



# Todos los usuarios de evaluaciones deberían:



- Comprender el propósito de cada evaluación dentro del sistema.
- Comprender el uso y las acciones que pueden tomarse de cada evaluación del sistema.
- Contar con las competencias para obtener inferencias apropiadas de la evidencia de las evaluaciones (Ej: nacional, regional, factores agregados, reportes individuales basados en estándares).

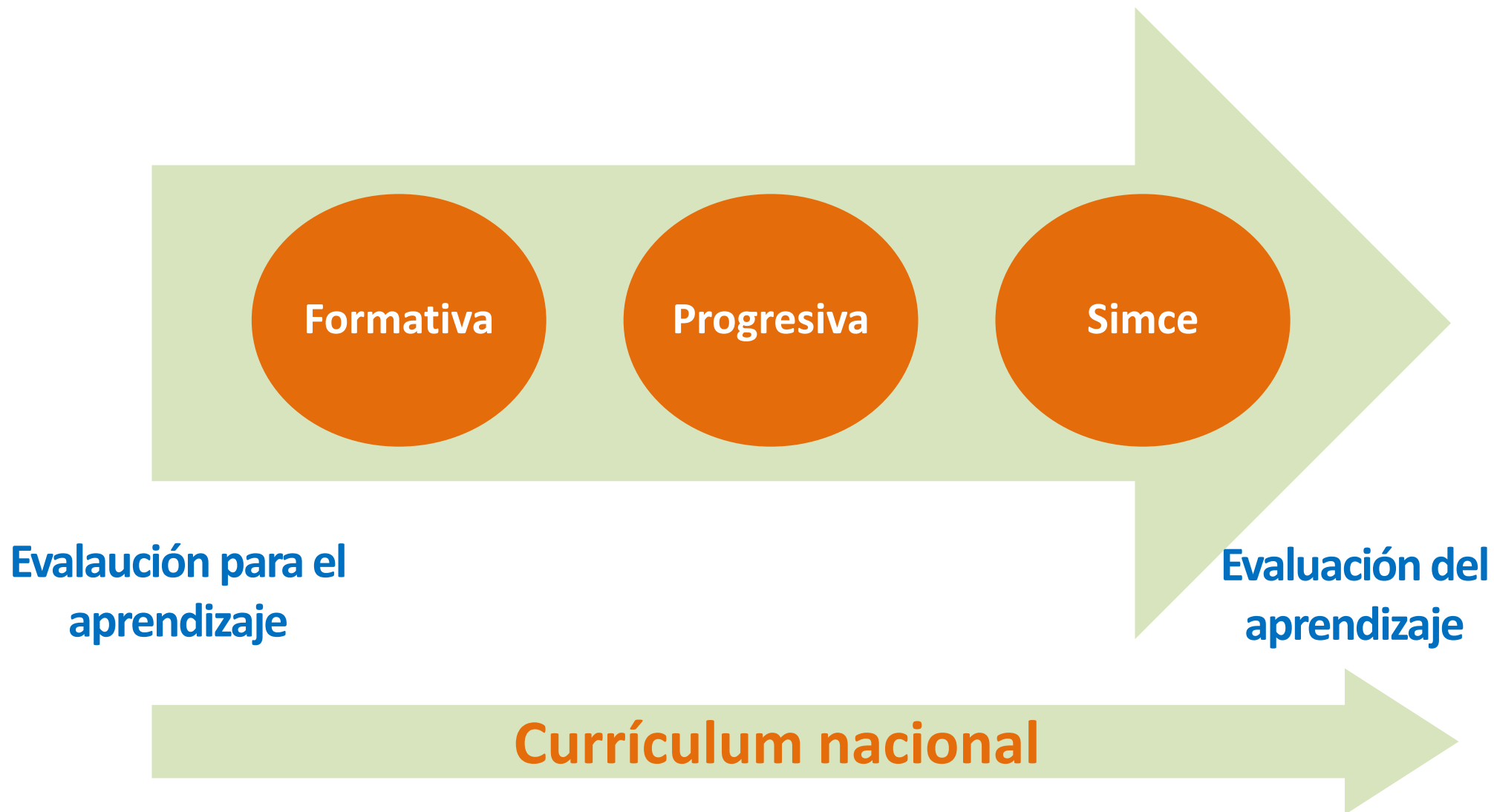




# Componentes del Sistema de evaluaciones de aprendizaje



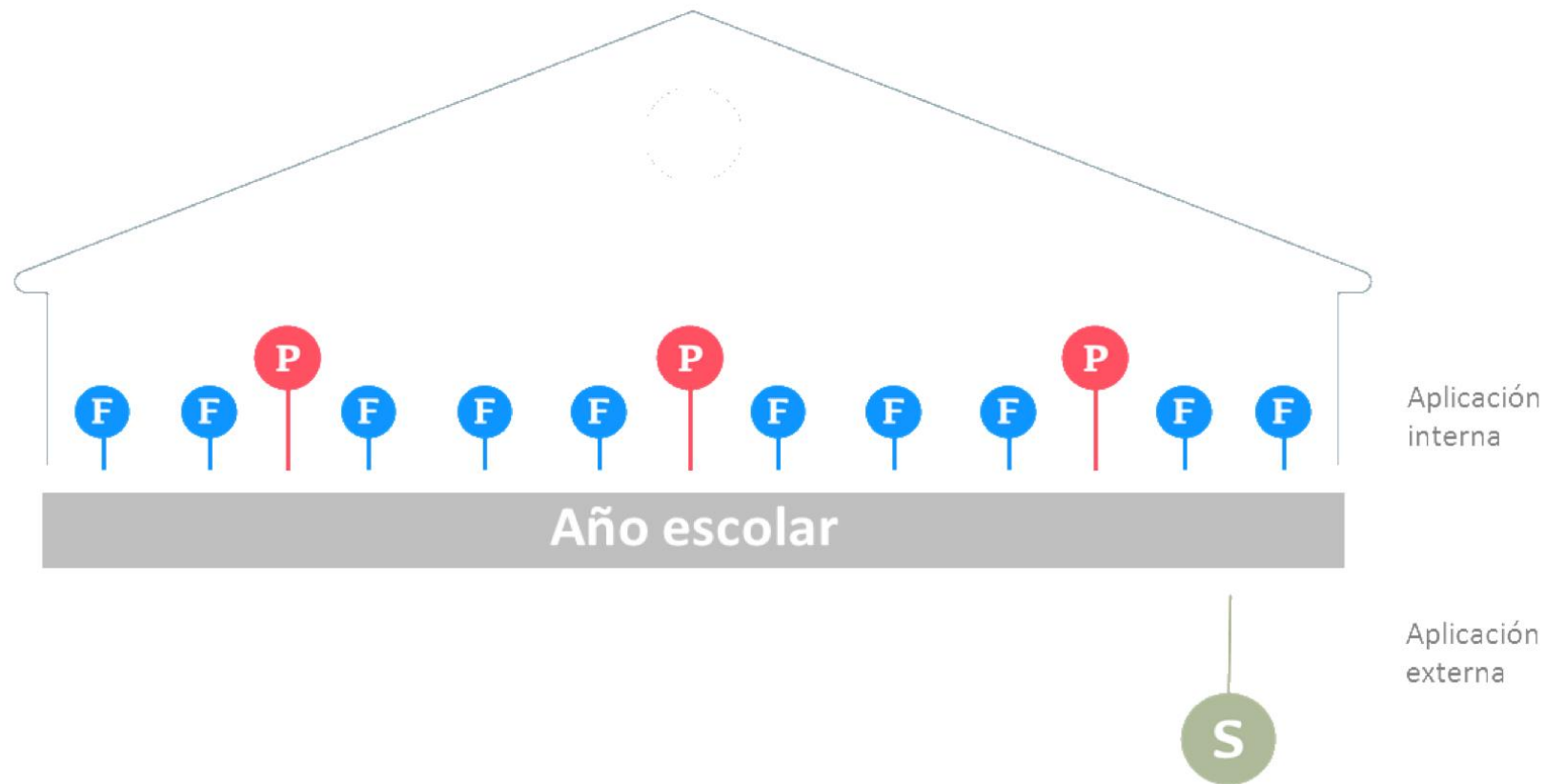
# Sistema de evaluaciones de aprendizaje: 3 componentes



# Sistema nacional de evaluaciones de aprendizajes



- S** SIMCE
- P** PROGRESIVA
- F** FORMATIVA



# Usos de las evaluaciones sumativas (Simce)



- Uso de los datos del Simce para políticas educativas (enfocado en programas de intervención específicos, distribución de presupuesto, etc.).
- uso de los datos del Simce por profesores y escuelas (basado en estándares nacionales y reportes por eje).
- Integra a padres y apoderados y ayuda a tomar decisiones (informes para padres).
- Los datos del Simce también son usados para la rendición de cuentas de las escuelas (clasificación de las escuelas).



# Usos de la evaluación Progresiva



- Reflexión sobre la efectividad de la enseñanza.
- Tomar decisiones durante el año escolar.
- Medir el progreso.
- Monitorear estrategias de mejora.
- Identificar estudiantes con necesidad de ayuda extra.
- Retroalimentación efectiva para estudiantes.
- Reajustar las prioridades de capacitación y distribución de recursos.



# Evaluación Formativa: verdadero o falso?

---

- La evaluación formativa es una buena idea, pero no existe investigación que lo asegure. FALSO
- La evaluación formativa está integrada en la enseñanza. VERDADERO
- La evaluación formativa ayuda a los docentes a mantener el aprendizaje en movimiento hacia las metas de aprendizaje de la clase. VERDADERO
- En la evaluación formativa los docentes entregan retroalimentación oral y escrita a sus estudiantes. VERDADERO
- La evaluación formativa es usada para poner notas. FALSO

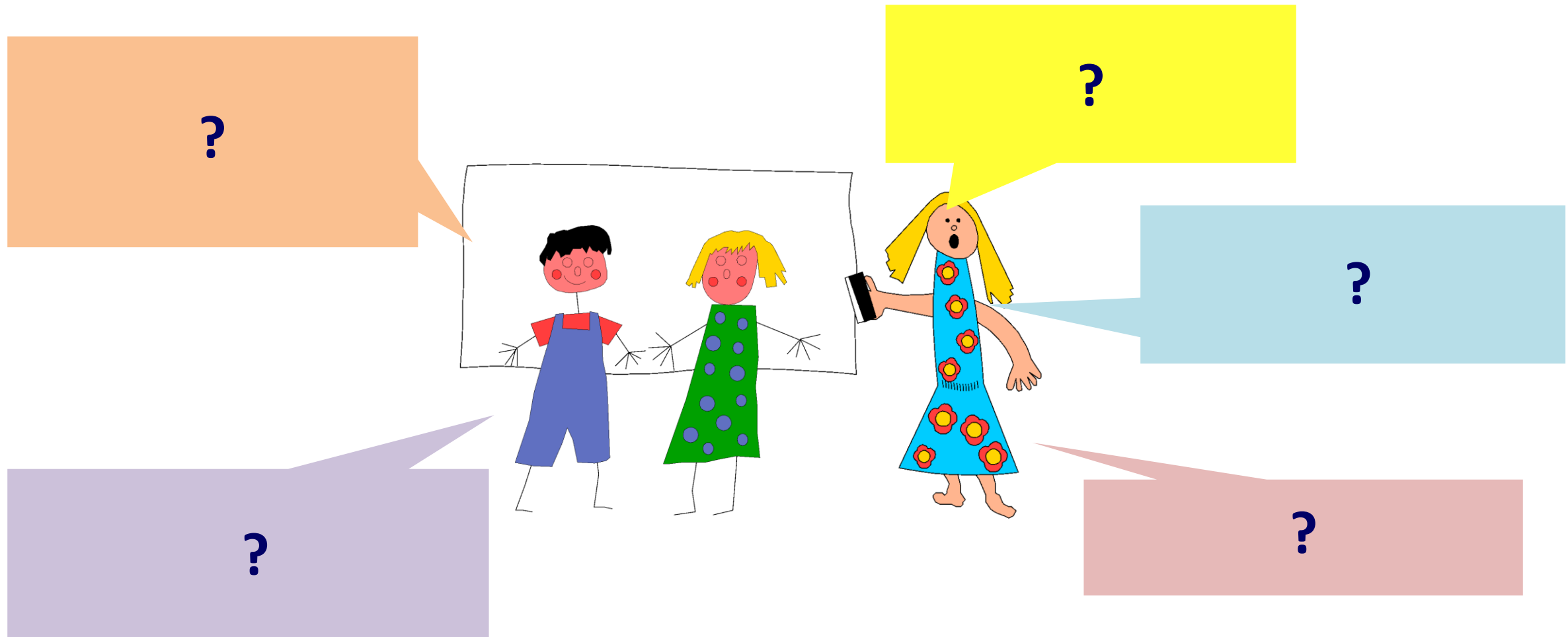


# Evaluación formativa: ¿verdadero o falso?

- La evaluación formativa es un tipo de prueba específico. FALSO
- En evaluación formativa los estudiantes participan activamente del proceso de evaluación. VERDADERO
- La autoevaluación de los estudiantes es parte de la evaluación formativa. VERDADERO
- En evaluación formativa los estudiantes entregan retroalimentación a sus compañeros. VERDADERO
- Prácticas pedagógicas pueden ser usadas como evaluación formativa. VERDADERO



# Evaluación Formativa



*Courtesy Christine Harrison, 2016*



# Evaluación formativa



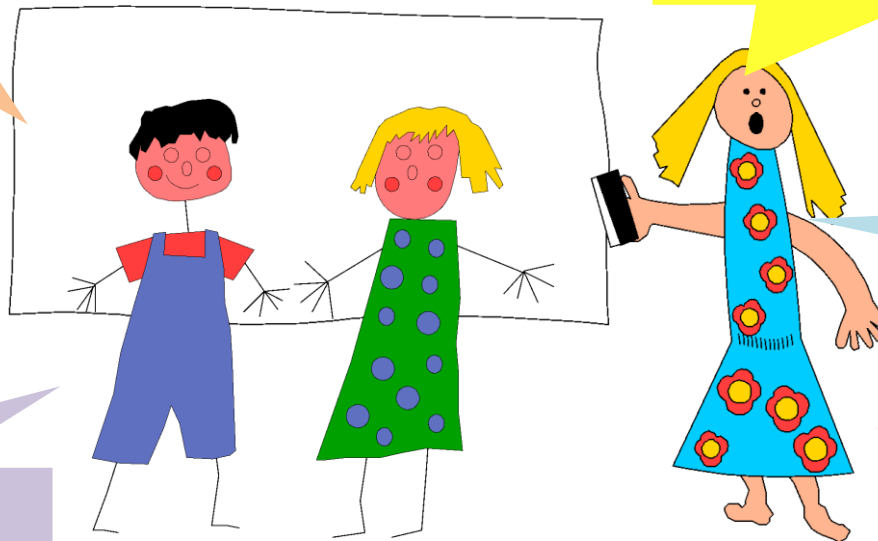
Entregar retroalimentación a estudiantes para auto-monitorear el aprendizaje.

Entregar información a docentes sobre cómo piensan los estudiantes.

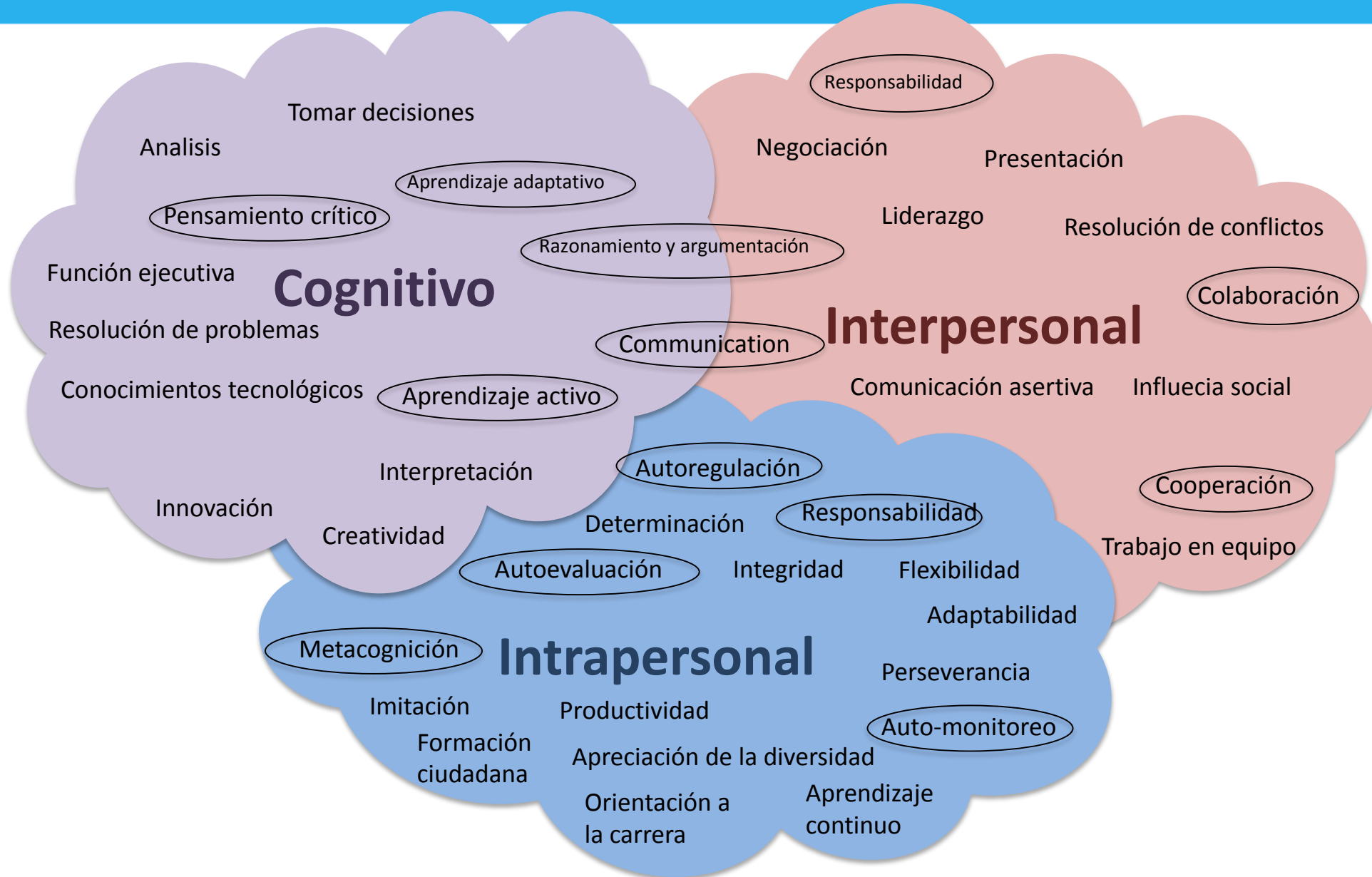
Entrega al profesor retroalimentación para decidir sobre los siguientes pasos.

Oportunidad de los docentes para entregar retroalimentación.

La evaluación colabora a aprender cómo se aprende.



# Tres dominios de competencia (NRC, 2012)





## Evaluación Formativa





Auto-evaluación

Retroalimentación a los pares

Usar la retroalimentación

Auto-regulación

Los estudiantes son los protagonistas del aprendizaje.





*“... debería ser pensado como una habilidad profesional crucial para los docentes. Profesores requieren de conocimientos y habilidades profesionales para: **planificar la evaluación, observar aprendizaje, analizar e interpretar evidencia de aprendizaje, entregar retroalimentación a los estudiantes y apoyarlos en la autoevaluación. Directivos deben apoyar a los docentes para desarrollar estas habilidades en su formación inicial y desarrollo profesional continuo”.***

(Assessment Reform Group, 2002)



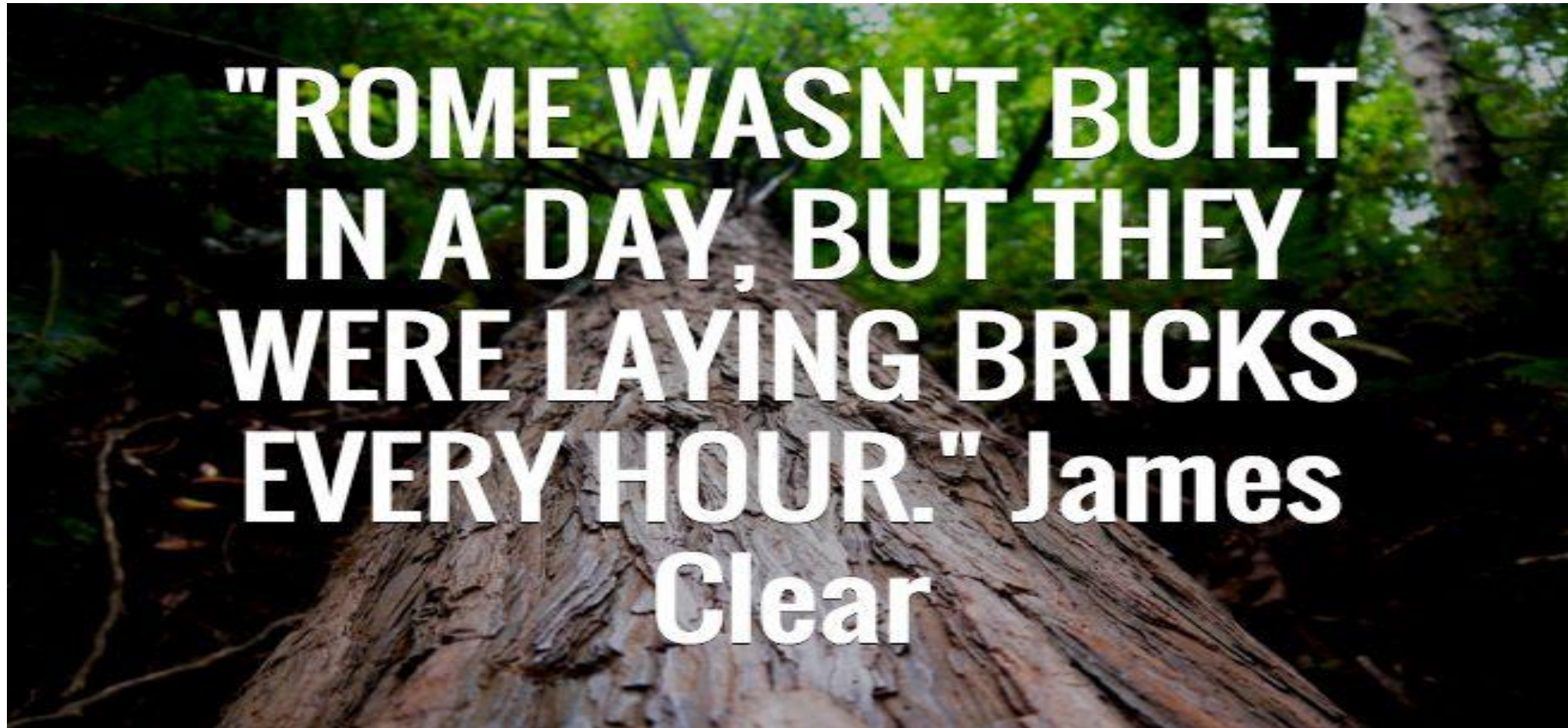


# Desafíos de un sistema de evaluaciones balanceado





- **Desarrollo profesional**
- **Estudiantes responsables de su proceso aprendizaje**
- **Conocimientos de evaluación: uso de los datos de la evaluación**



**“Roma no fue construida en un día, pero ponían ladrillos cada una hora”.**

